

Ablauf Reanimation LK Harz 2024

>>> am Beispiel Asystolie / PEA <<<

Vorgabe gem. “SAA/BPR LK Harz 2023/2024”

Symbole



Teamleiter



Teampartner



C3 - Seit- & Rückansicht



Rucksack



Patient



Ansagen



Absaugung



Oxy-Bag*

*oder Medumat

Vorlauf



Aufstellung bei Eintreffen

Falls anfangs nicht genügend Platz, dann Platz schaffen! Ggf. Patient umlagern.

Vorlauf



- Teamleiter**
- Check Bewusstsein
 - Check Atmung

Erste Untersuchung

Vorlauf



Keine Reaktion, keine / unnormale Atmung >>> Leblose Person

Vorlauf

Teampartner

- beginnt sofort mit HDM
- Blick auf C3 Uhr



Teamleiter

- klebt Defi-Patches
- lädt Defibrillator



Beginn Reanimation

Vorlauf



Sofort wenn Defi geladen

Vorlauf

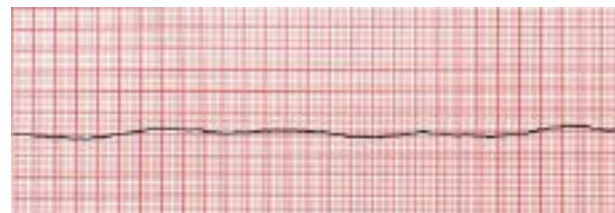
Teampartner

- stoppt sofort HDM
- 2-3 Sek. EKG Check



Teamleiter

- 2-3 Sek. EKG Check
- Schock oder kein Schock



1. EKG-Analyse

1. & 2. Rea-Minute



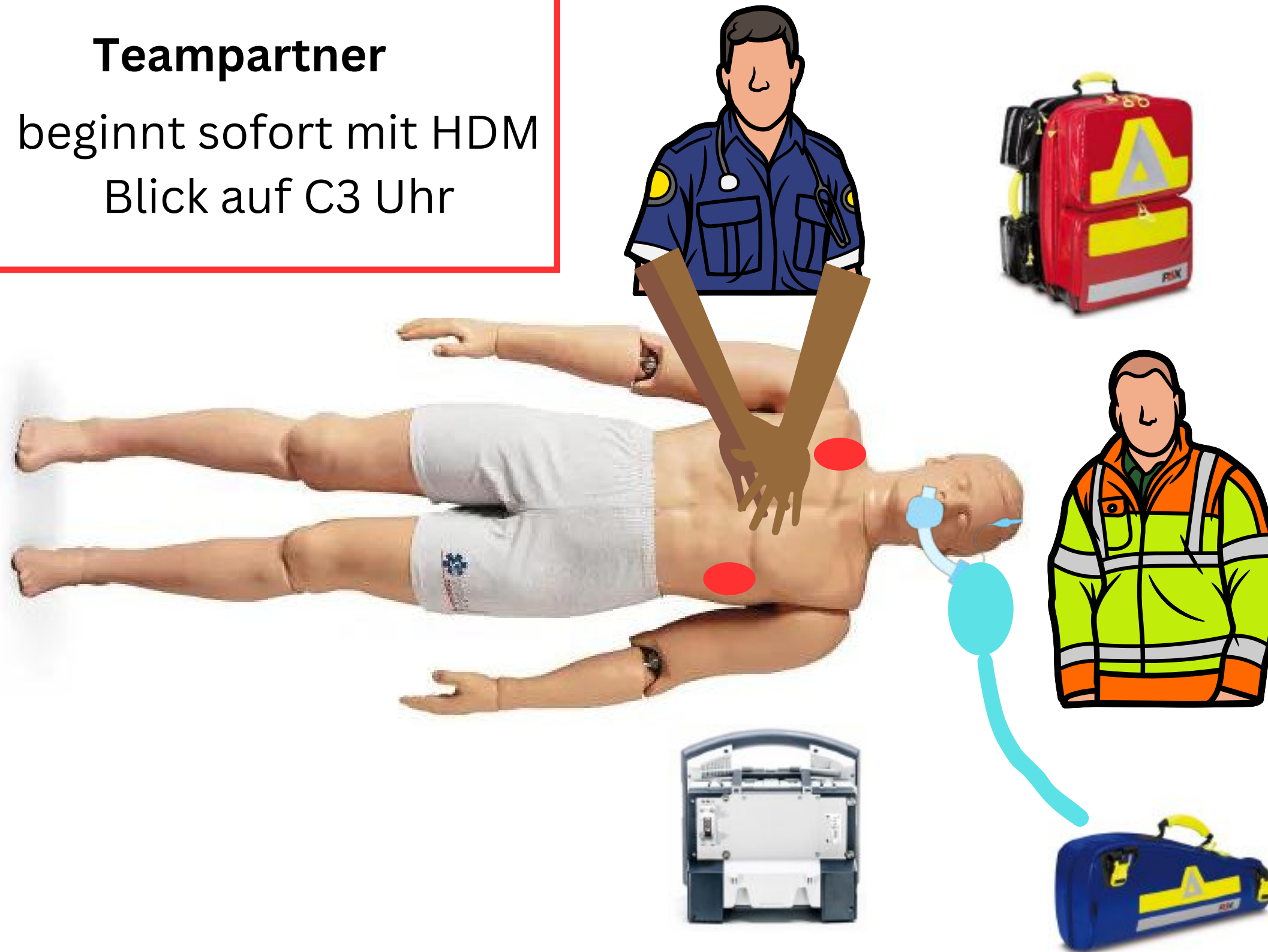
**START
Reanimation**

Direkt nach Analyse

1. & 2. Rea-Minute

Teampartner

- beginnt sofort mit HDM
- Blick auf C3 Uhr



Teamleiter

- klebt Feedback-Sensor*
- Einlage EGA
- (Beutel**), 100% O2, Kapno, Gänsegurgel, beatmen

Sofort Fortführung der Reanimation

*dazu kurz "Stop" / "Start Rea"; ** falls Beutel-Beatmung, dann alle 5 Sekunden beatmen

1. & 2. Rea-Minute

Teampartner

- HDM
- Blick auf C3 Uhr

noch 30 Sek.



Teamleiter

- Einlage EGA
- Beutel, 100% O2, Kapno, Gänsegurgel, beatmen

30 Sekunden vor Ende 2. Minute

1. & 2. Rea-Minute

Teampartner

- HDM
- Blick auf C3 Uhr

noch 15 Sek.



Teamleiter

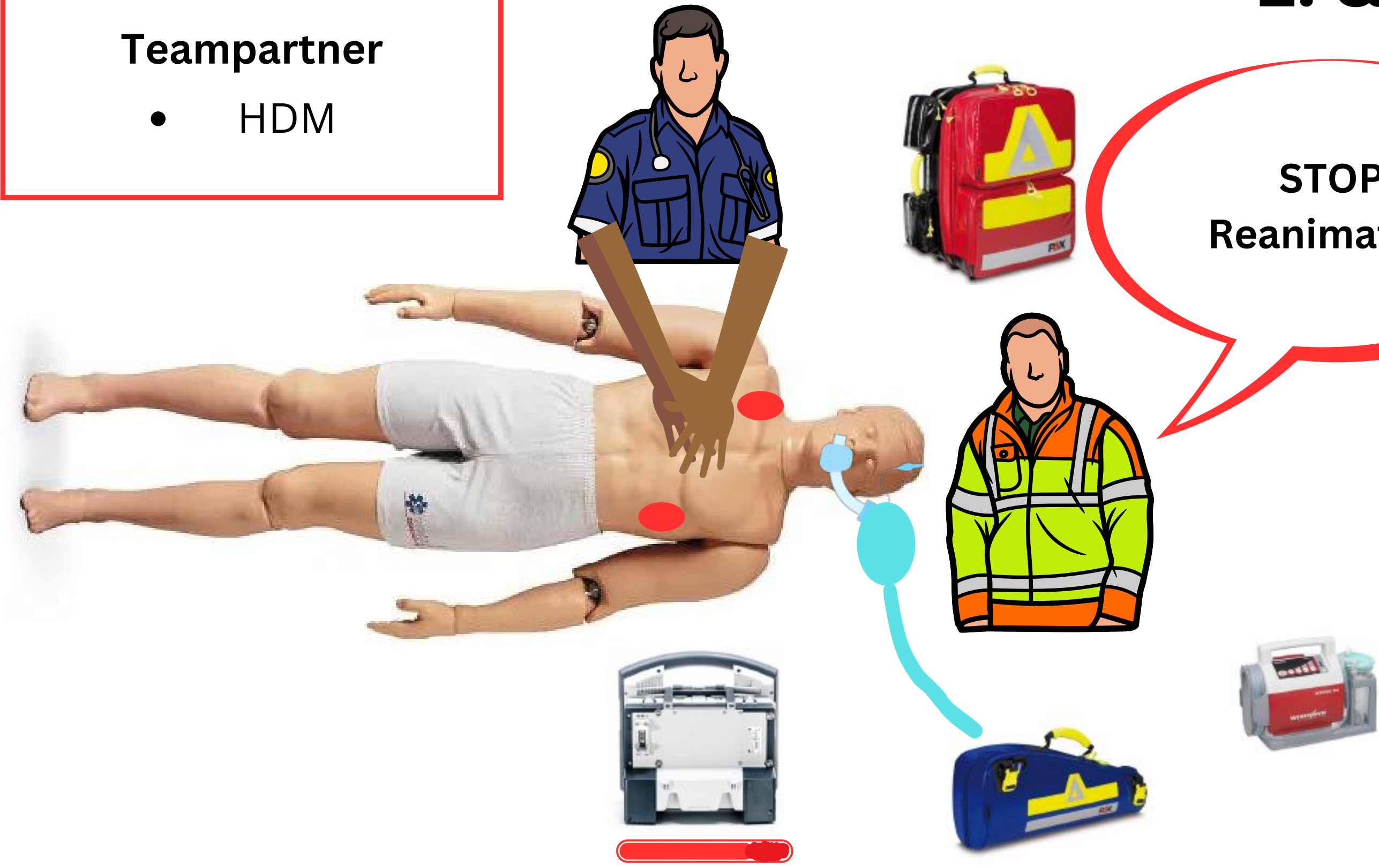
- lädt Defi
- tastet Puls am Hals

15 Sekunden vor Ende 2. Minute

1. & 2. Rea-Minute

Teampartner

- HDM



STOP
Reanimation

Teamleiter

- tastet weiter Puls

Ende 2. Minute

1. & 2. Rea-Minute

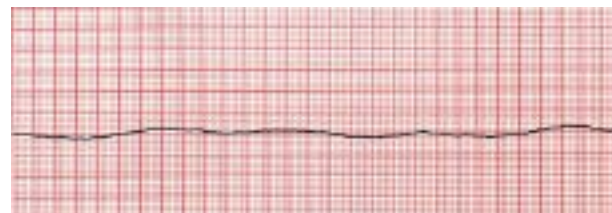
Teampartner

- stoppt sofort HDM
- 2-3 Sek. EKG Check



Teamleiter

- 2-3 Sek. EKG Check
- Schock oder kein Schock



Ende 2. Minute - 2. EKG-Analyse

3. & 4. Rea-Minute

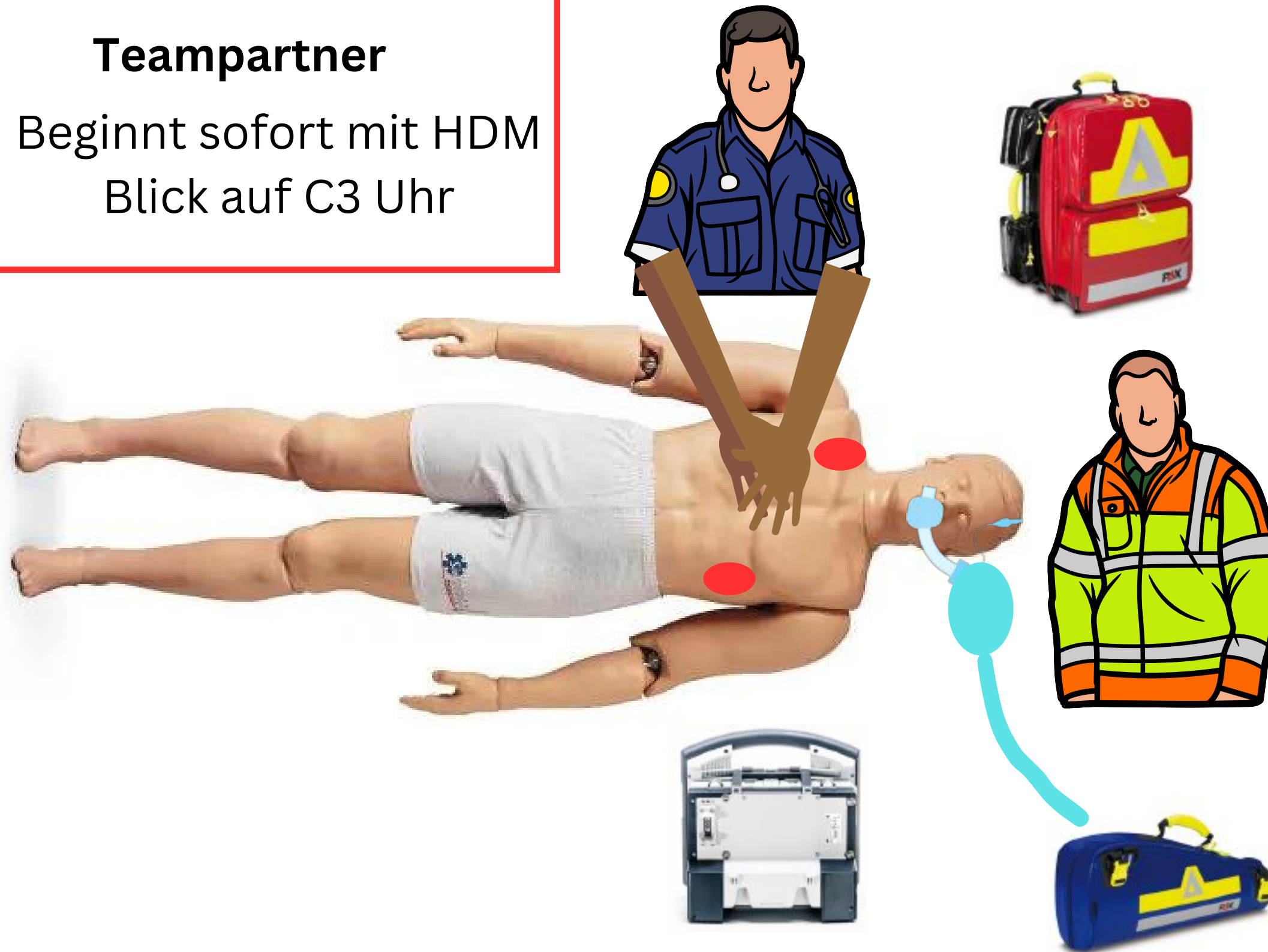


>>> **Direkt nach Analyse**

3. & 4. Rea-Minute

Teampartner

- Beginnt sofort mit HDM
- Blick auf C3 Uhr



Teamleiter

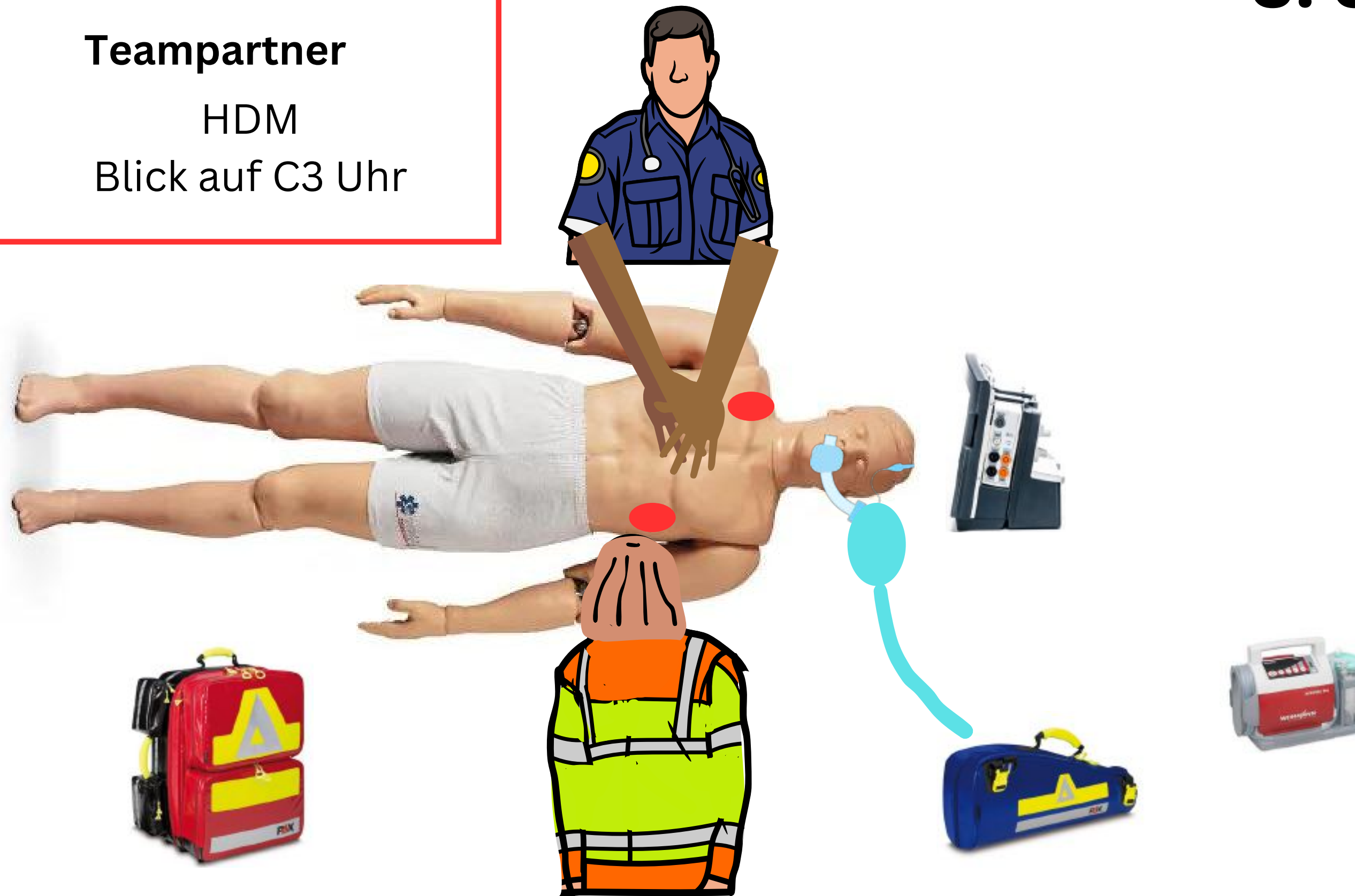
- Platzwechsel

Sofort Fortführung der Reanimation

3. & 4. Rea-Minute

Teampartner

- HDM
- Blick auf C3 Uhr



Platzwechsel

3. & 4. Rea-Minute

Teampartner

- HDM
- Blick auf C3 Uhr



Teamleiter

- iv. Zugang

iv.-Zugang

3. & 4. Rea-Minute

Teampartner

- HDM
- Blick auf C3 Uhr



Teamleiter

- Adrenalin 1mg/10ml

Adrenalin

3. & 4. Rea-Minute

Teampartner

- HDM
- Blick auf C3 Uhr

noch 30 Sek.



Teamleiter

- Kontrolle EtCO2

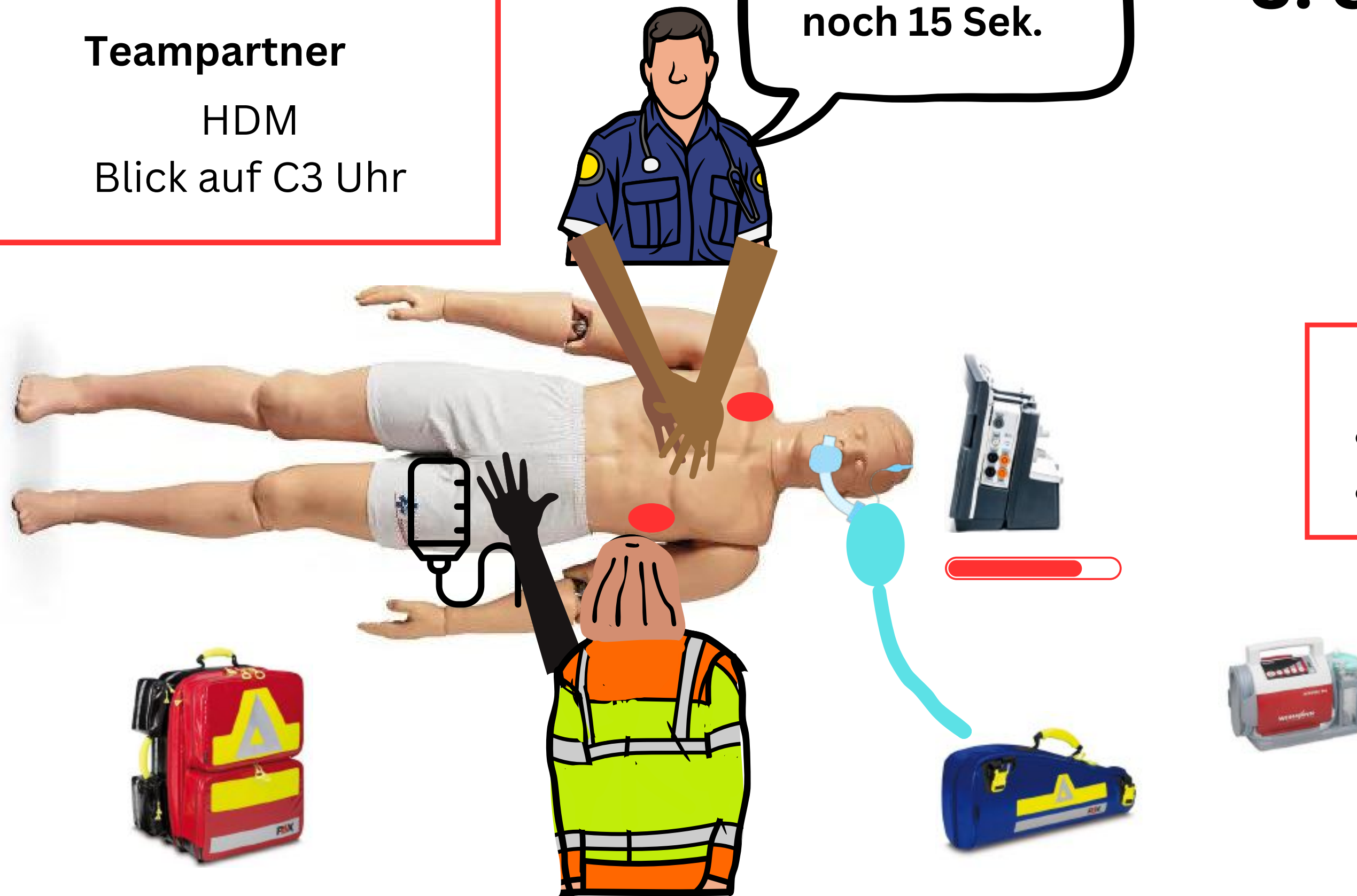
30 Sekunden vor Ende 4. Minute

3. & 4. Rea-Minute

Teampartner

- HDM
- Blick auf C3 Uhr

noch 15 Sek.



Teamleiter

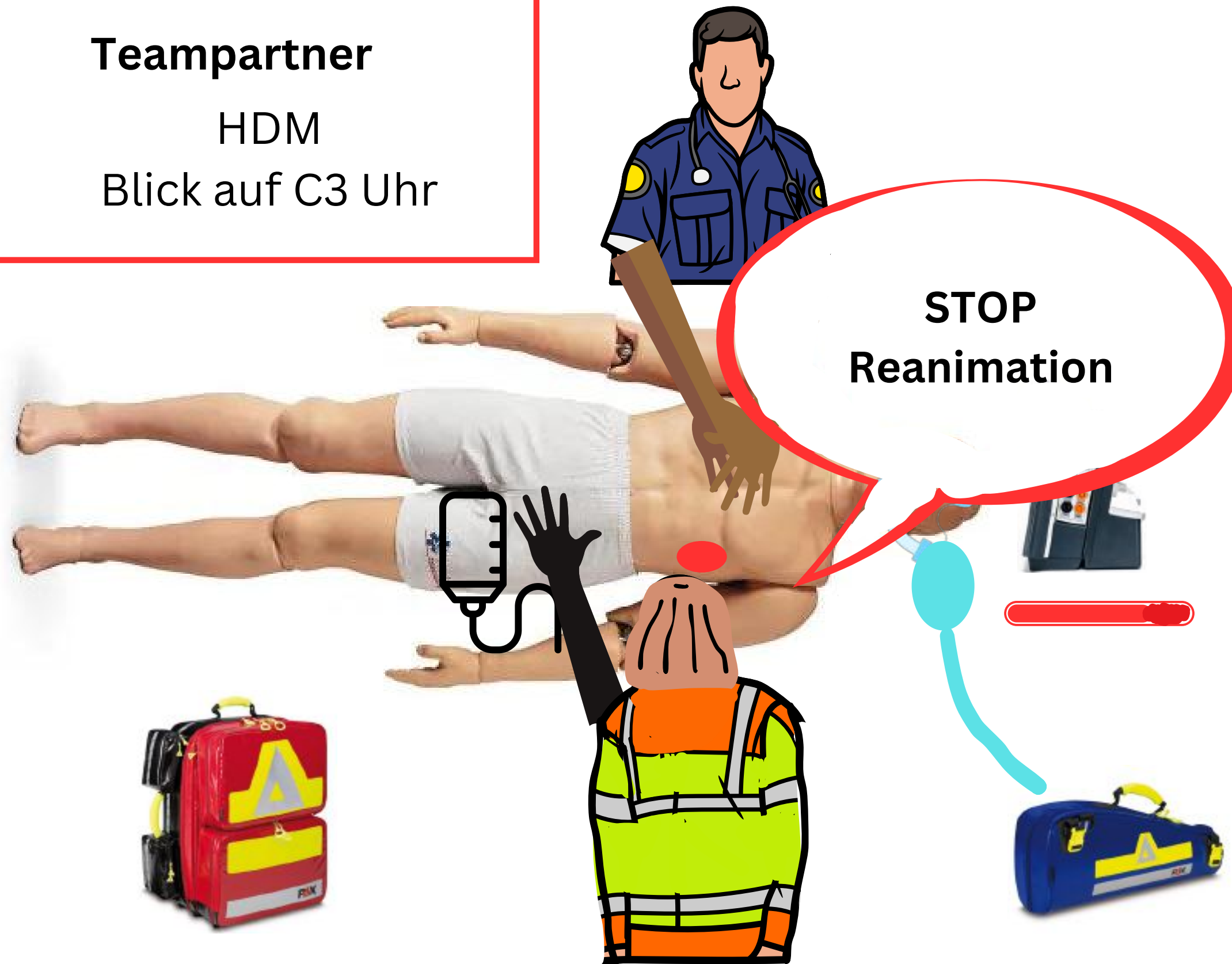
- lädt Defi
- tastet Leistenpuls

15 Sekunden vor Ende 4. Minute

3. & 4. Rea-Minute

Teampartner

- HDM
- Blick auf C3 Uhr



Teamleiter

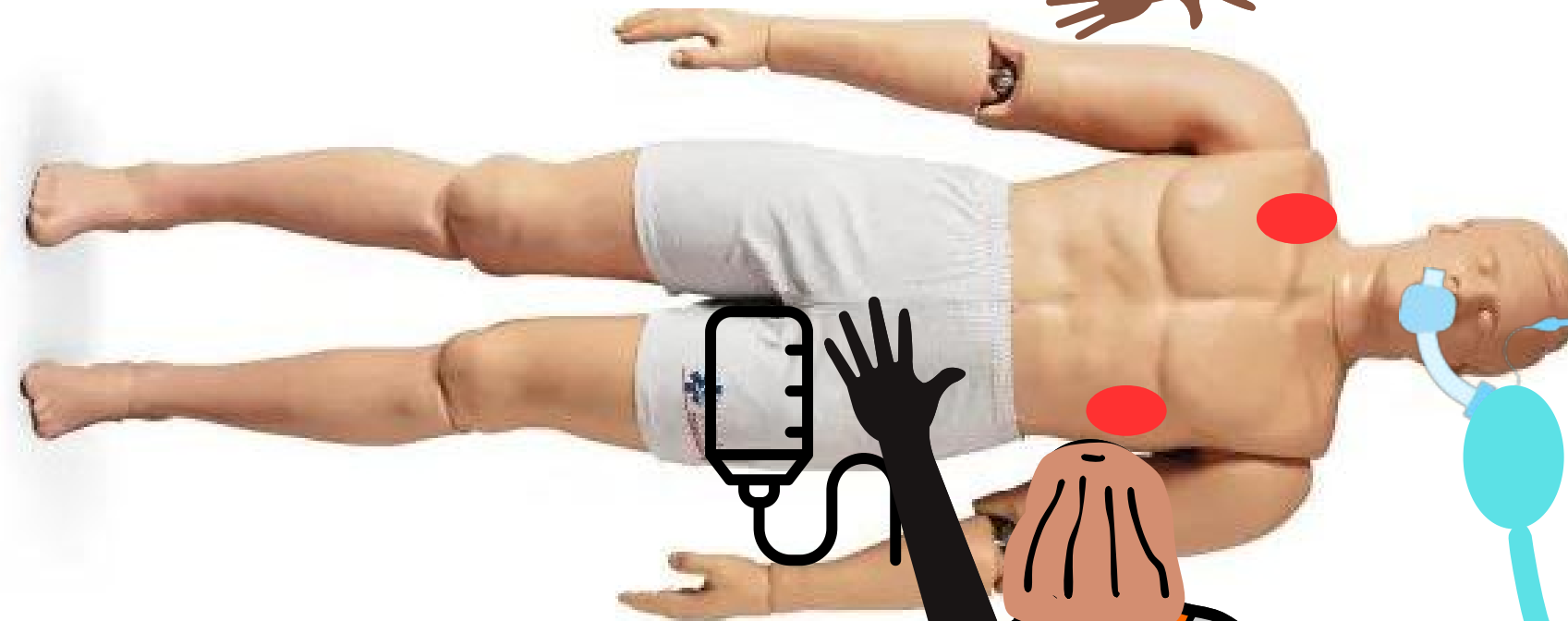
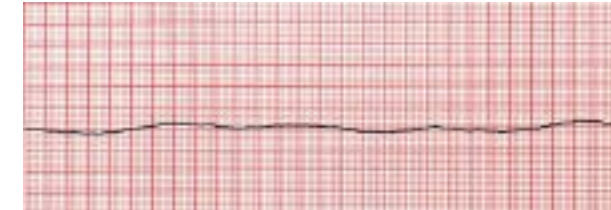
- tastet weiter Puls

Ende 4. Minute

3. & 4. Rea-Minute

Teampartner

- stoppt sofort HDM
- 2-3 Sek. EKG Check

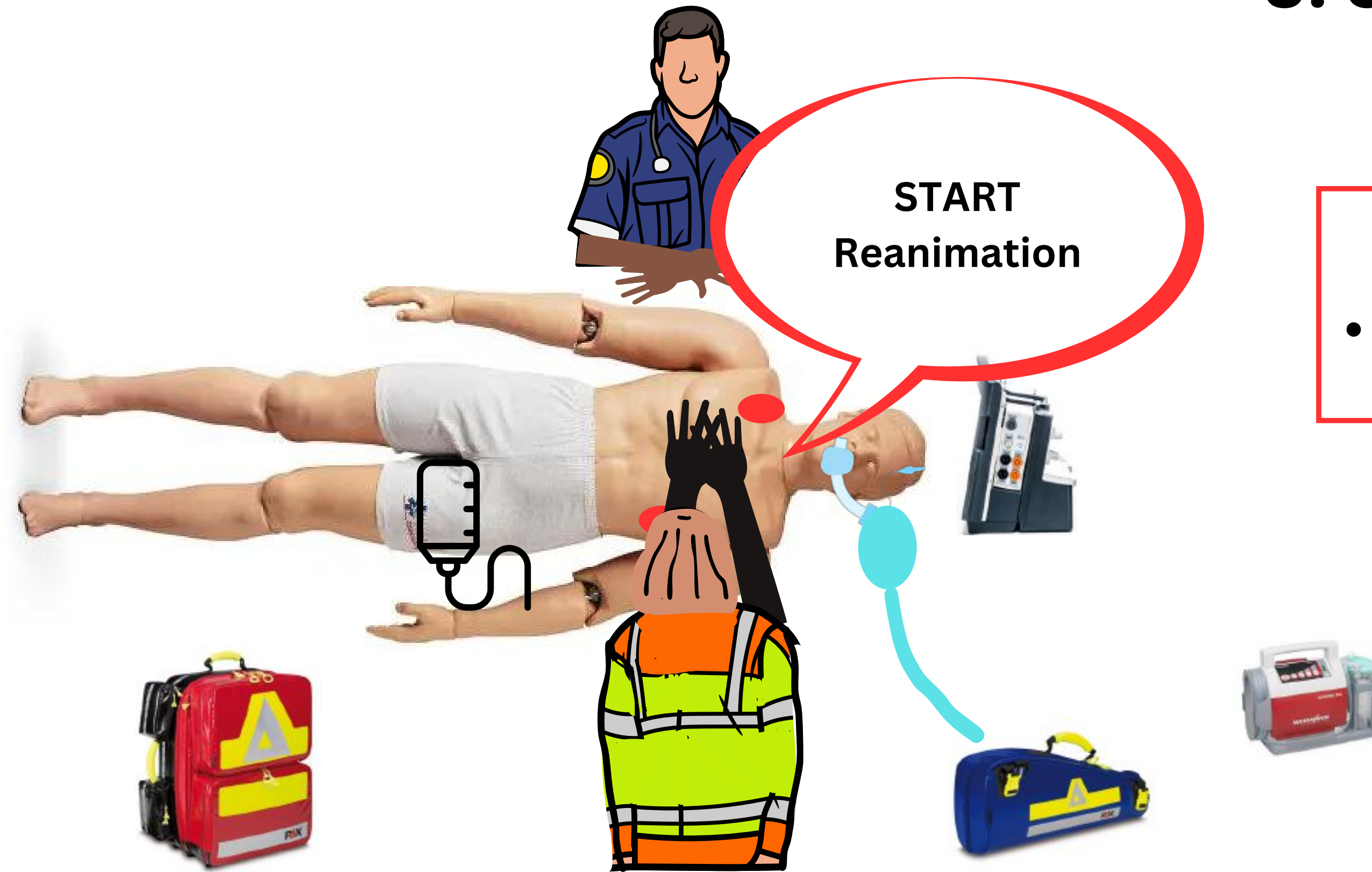


Teamleiter

- tastet weiter Puls
- 2-3 Sek. EKG Check
- Schock oder kein Schock

Ende 4. Minute - 3. EKG-Analyse

5. & 6. Rea-Minute



**START
Reanimation**

Teamleiter

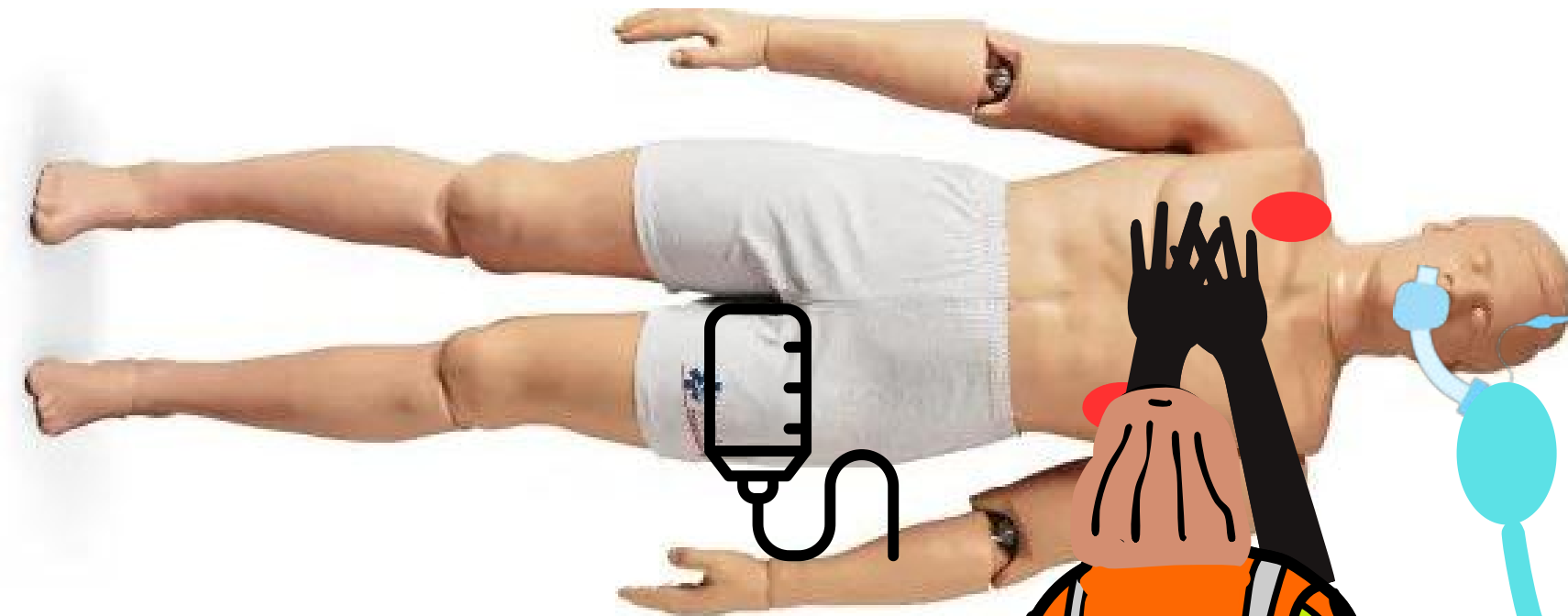
- Hände auf Brustkorb

Direkt nach Analyse

5. & 6. Rea-Minute

Teampartner

- BZ-Check
- Temperatur-Check
- Body-Check



Teamleiter

- beginnt sofort mit HDM
- Blick auf C3-Uhr
- 4Hs & HITS

Fortführung Reanimation

5. & 6. Rea-Minute

Teampartner

- EtCO2-Check



Teamleiter

- HDM
- Blick auf C3-Uhr
- 4Hs & HITS

30 Sekunden vor Ende 6. Minute

5. & 6. Rea-Minute

Teampartner

- lädt Defi
- tastet Puls



Teamleiter

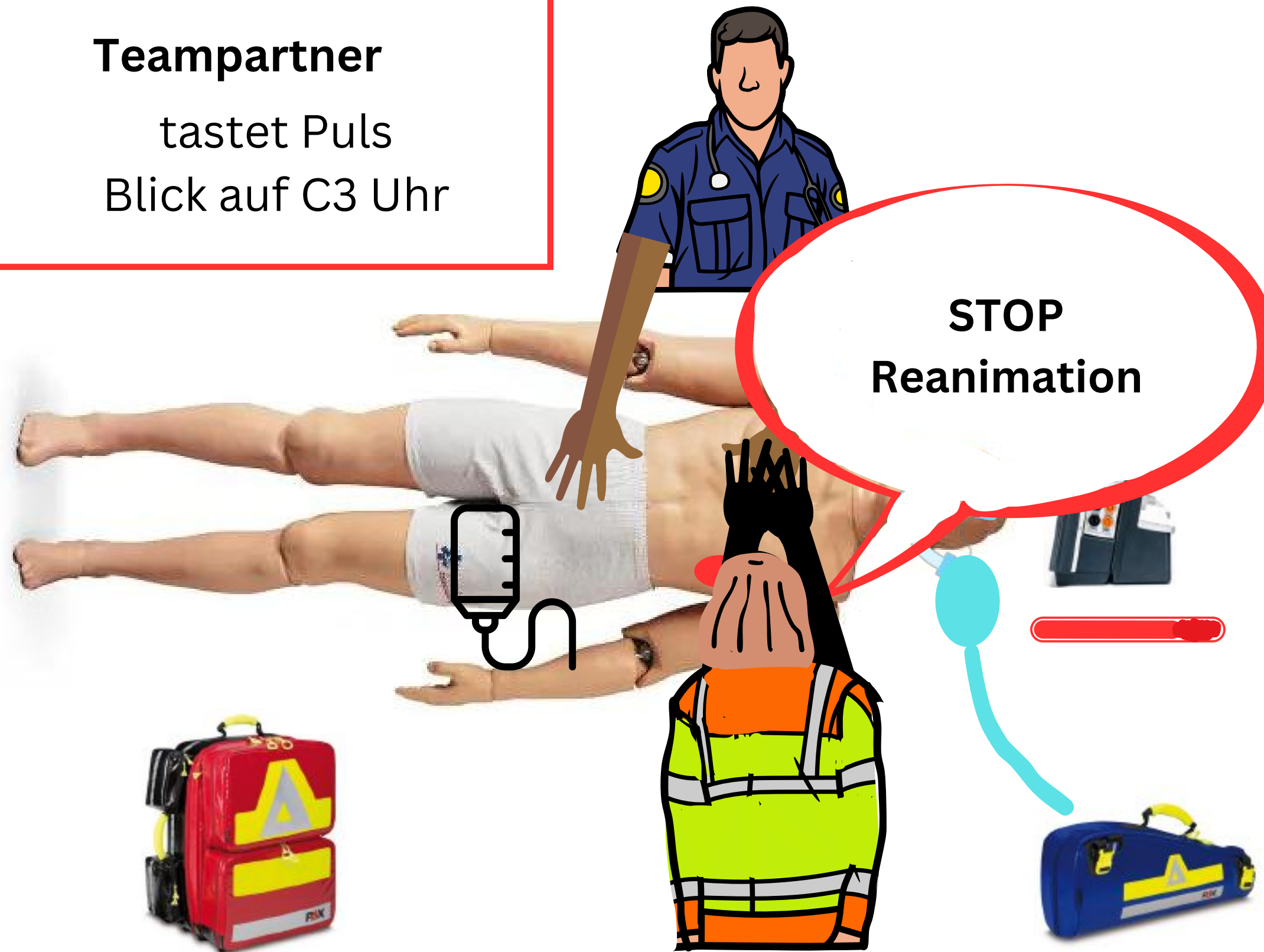
- HDM
- Blick auf C3-Uhr

15 Sekunden vor Ende 6. Minute

5. & 6. Rea-Minute

Teampartner

- tastet Puls
- Blick auf C3 Uhr



Teamleiter

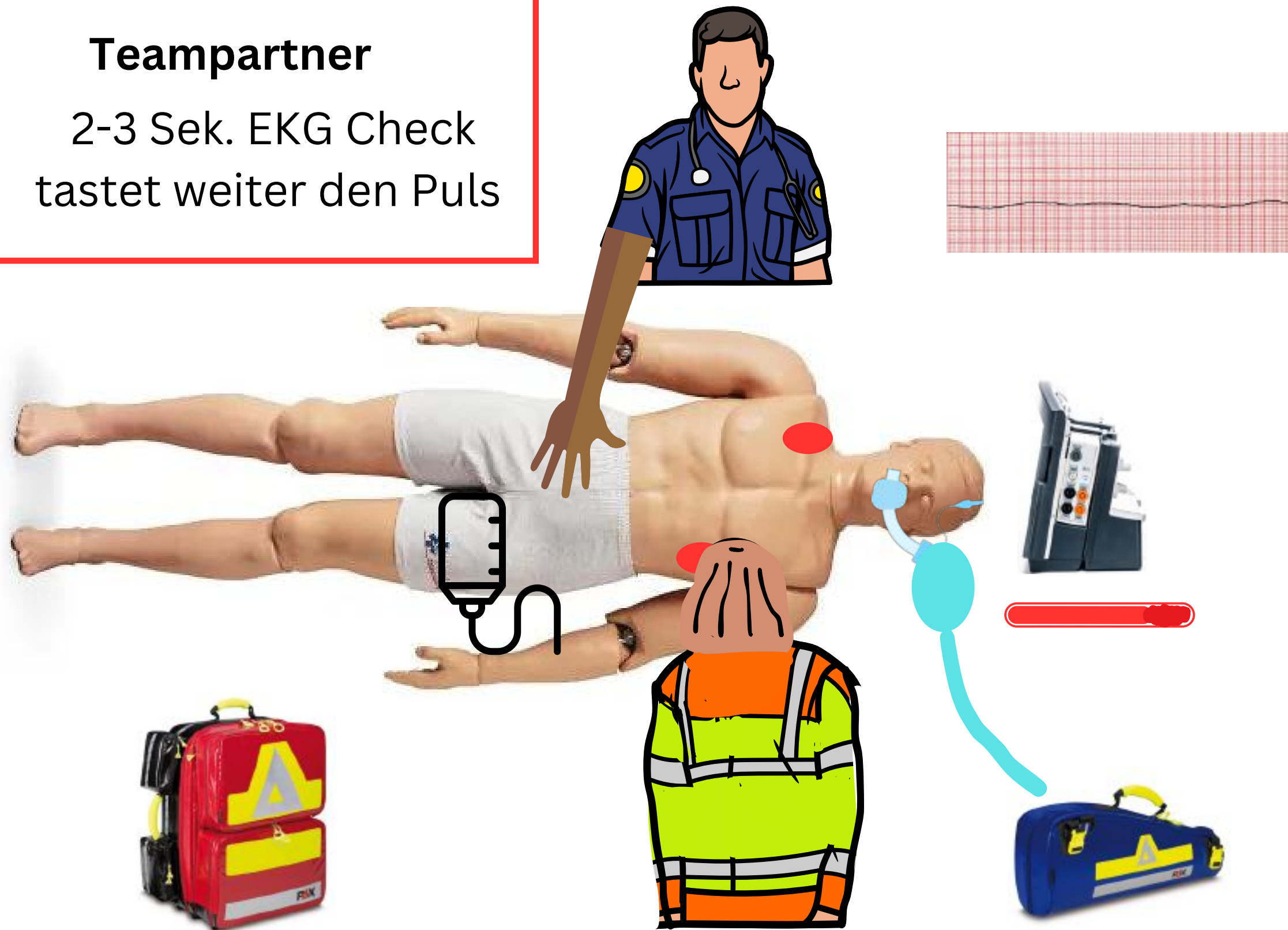
- HDM
- Blick auf C3 Uhr

Ende 6. Minute

5. & 6. Rea-Minute

Teampartner

- 2-3 Sek. EKG Check
- tastet weiter den Puls



Teamleiter

- stoppt sofort HDM
- 2-3 Sek. EKG Check
- Schock oder kein Schock

Ende 6. Minute - 4. EKG-Analyse

7. & 8. Rea-Minute

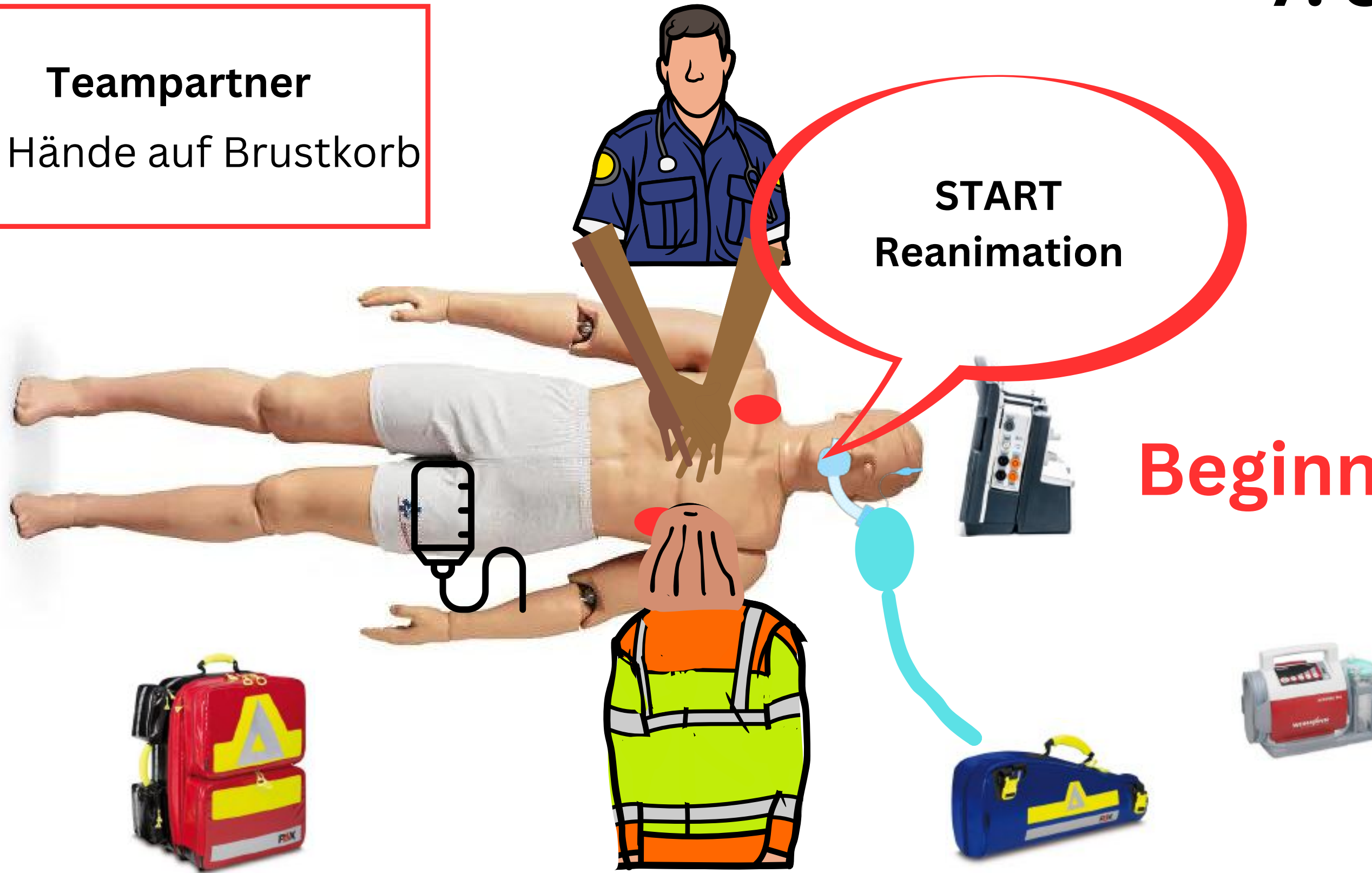
Teampartner

- Hände auf Brustkorb

START
Reanimation

Beginn Endlosschleife

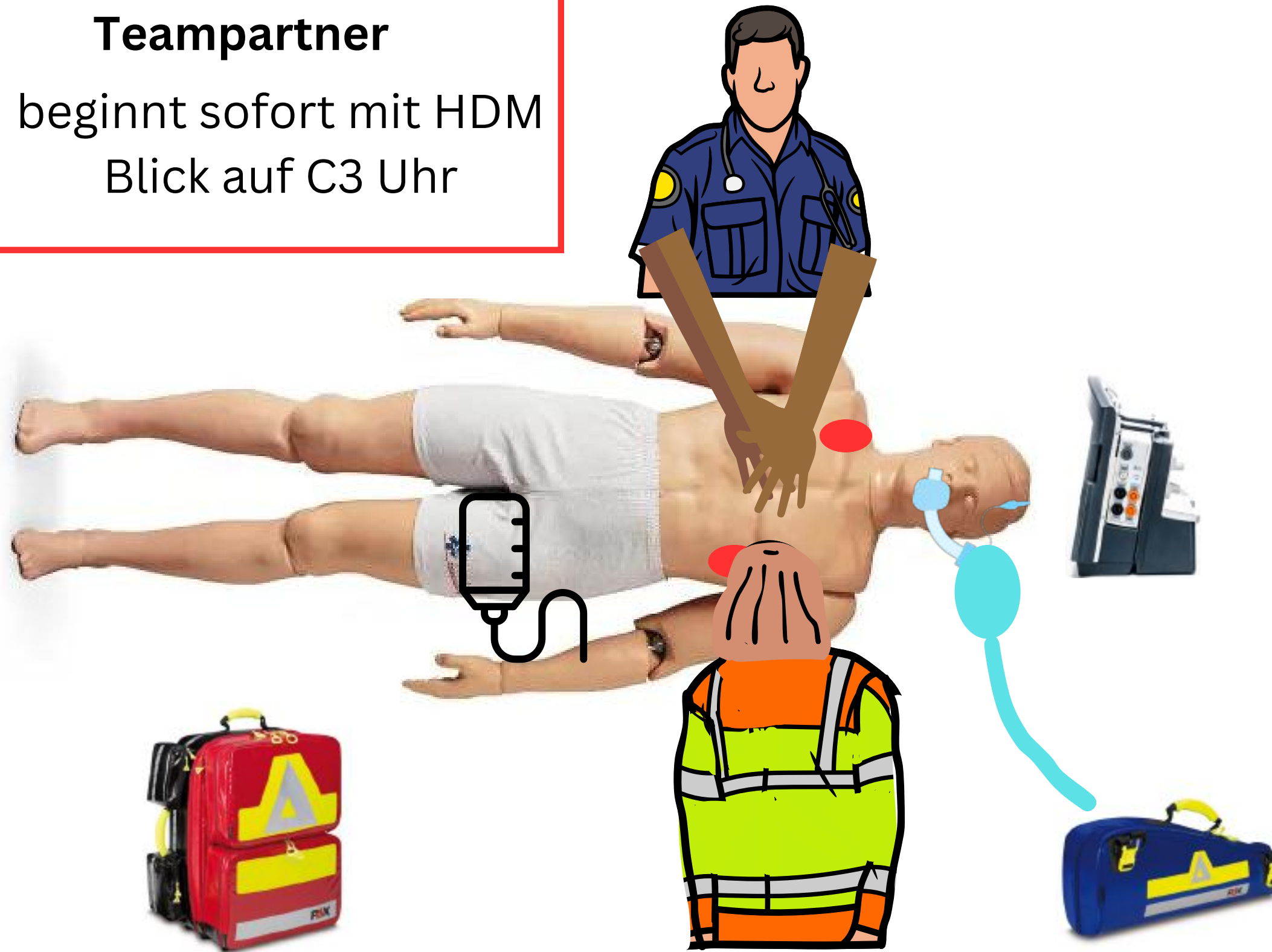
Direkt nach Analyse



7. & 8. Rea-Minute

Teampartner

- beginnt sofort mit HDM
- Blick auf C3 Uhr



Teamleiter

- Vervollständigung Monitoring
- ggf. Montage Medumat

Fortführung der Reanimation

7. & 8. Rea-Minute

Teampartner

- HDM
- Blick auf C3 Uhr



Teamleiter

- Adrenalin 1mg/10ml

Adrenalin

7. & 8. Rea-Minute

Teampartner

- HDM
- Blick auf C3 Uhr

noch 30 Sek.



Teamleiter

- Kontrolle EtCO₂

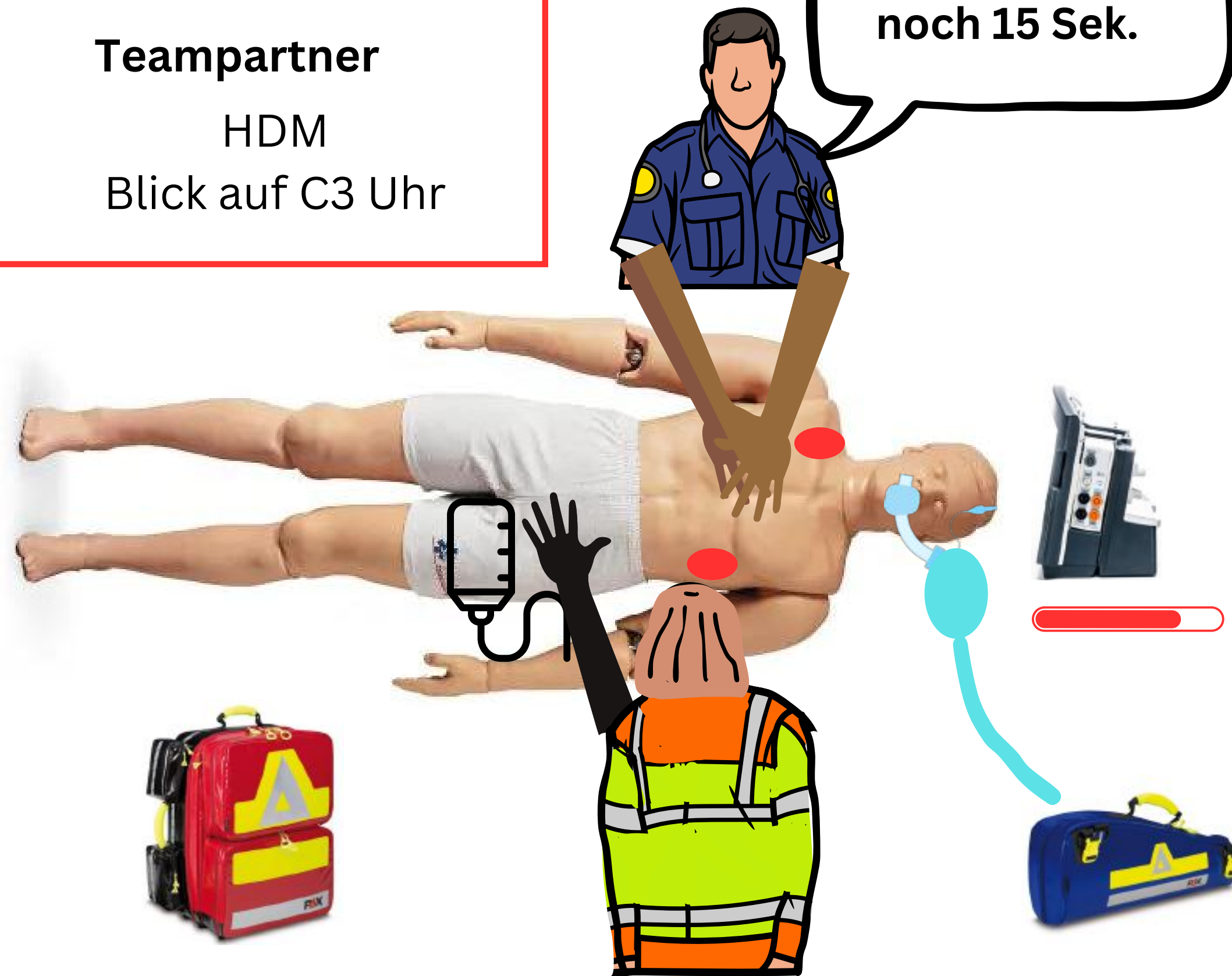
30 Sekunden vor Ende 8. Minute

7. & 8. Rea-Minute

Teampartner

- HDM
- Blick auf C3 Uhr

noch 15 Sek.



Teamleiter

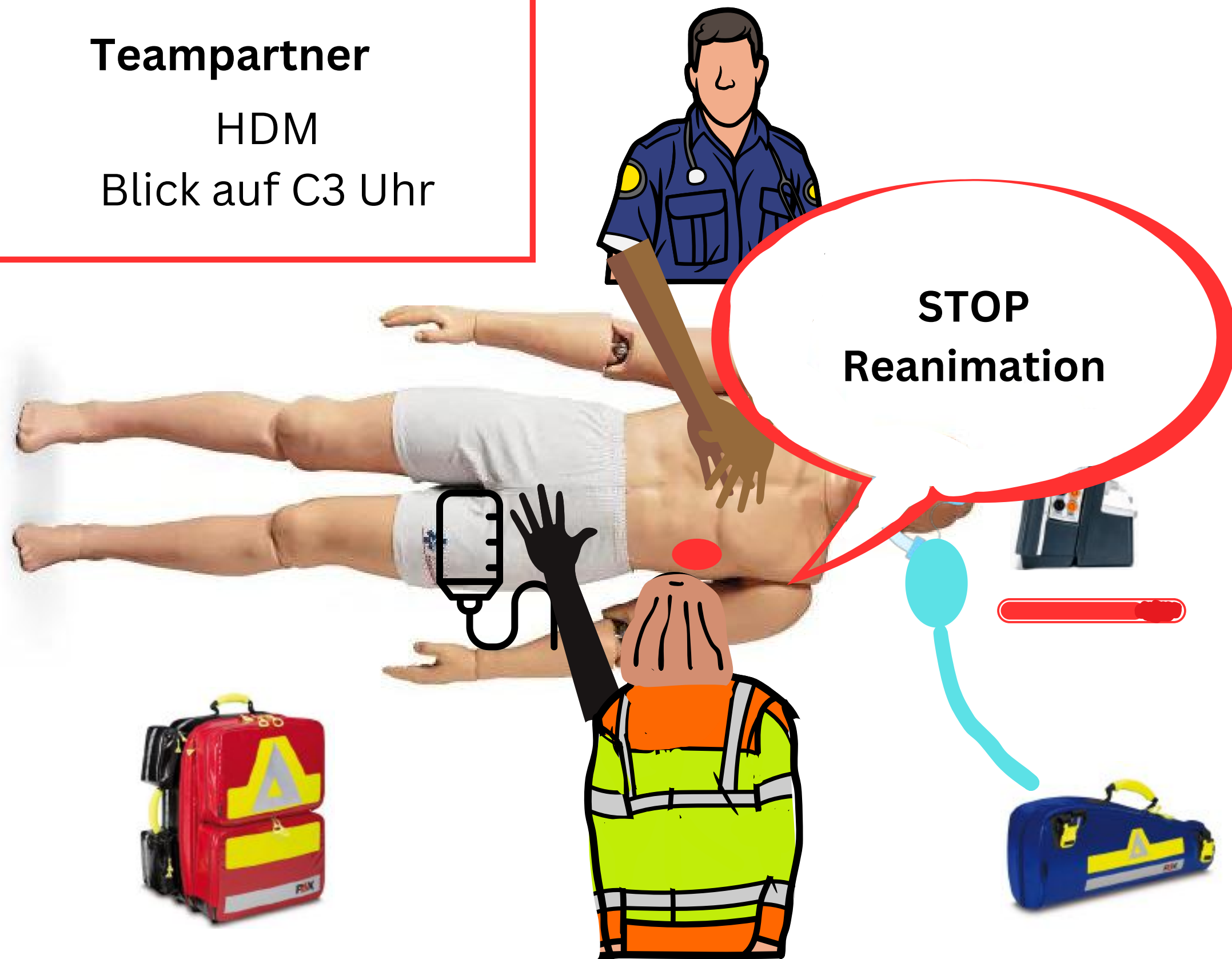
- lädt Defi
- tastet Puls

15 Sekunden vor Ende 8. Minute

7. & 8. Rea-Minute

Teampartner

- HDM
- Blick auf C3 Uhr



Teamleiter

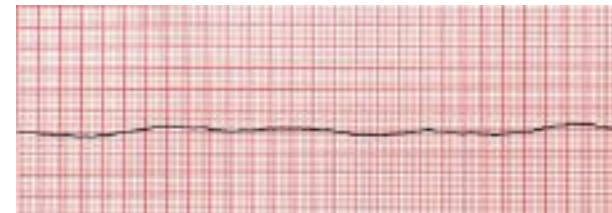
- tastet weiter Puls

Ende 8. Minute

7. & 8. Rea-Minute

Teampartner

- stoppt sofort HDM
- 2-3 Sek. EKG Check

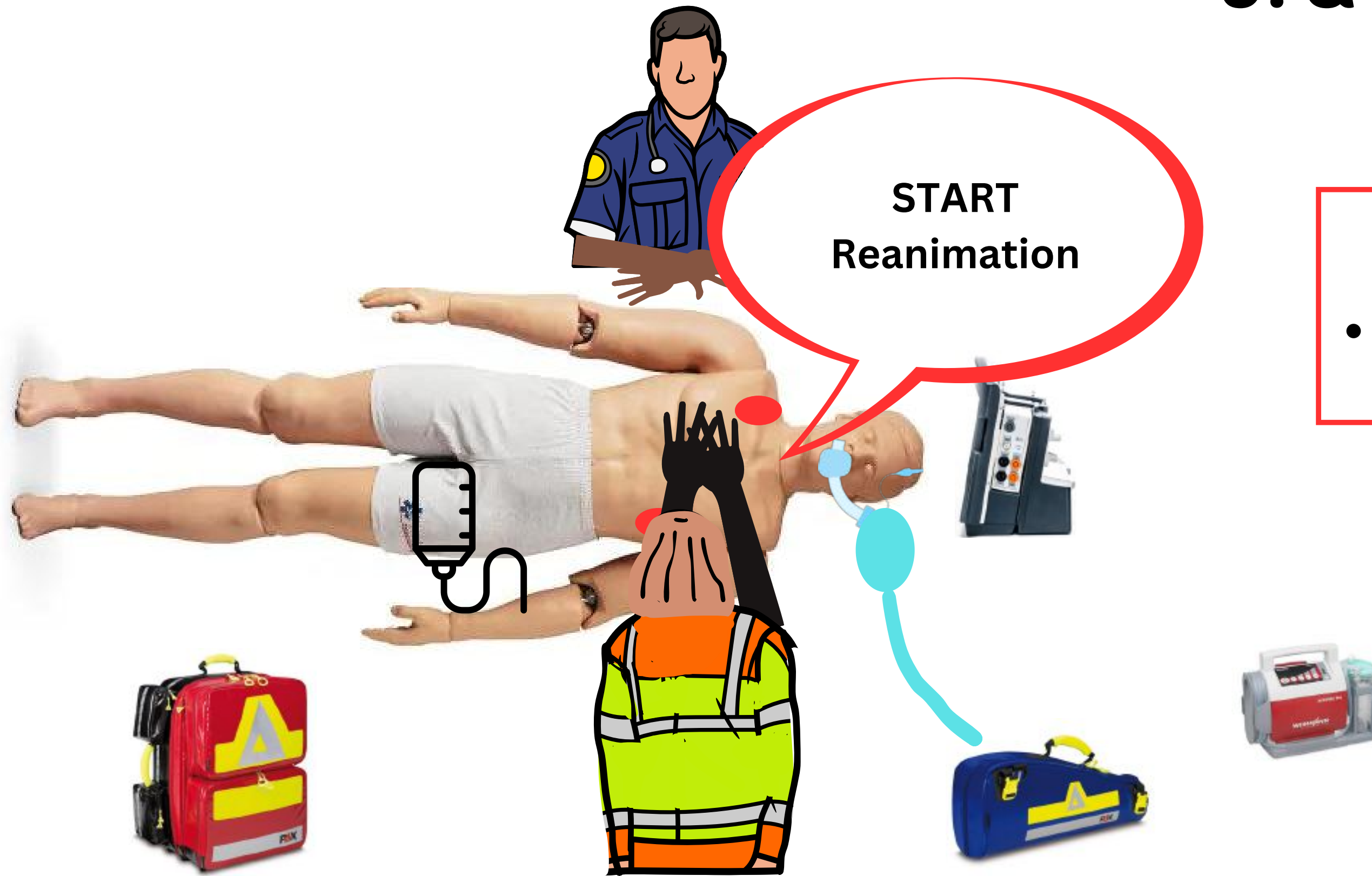


Teamleiter

- tastet weiter Puls
- 2-3 Sek. EKG Check
- Schock oder kein Schock

Ende 8. Minute - 5. EKG-Analyse

9. & 10. Rea-Minute



Teamleiter

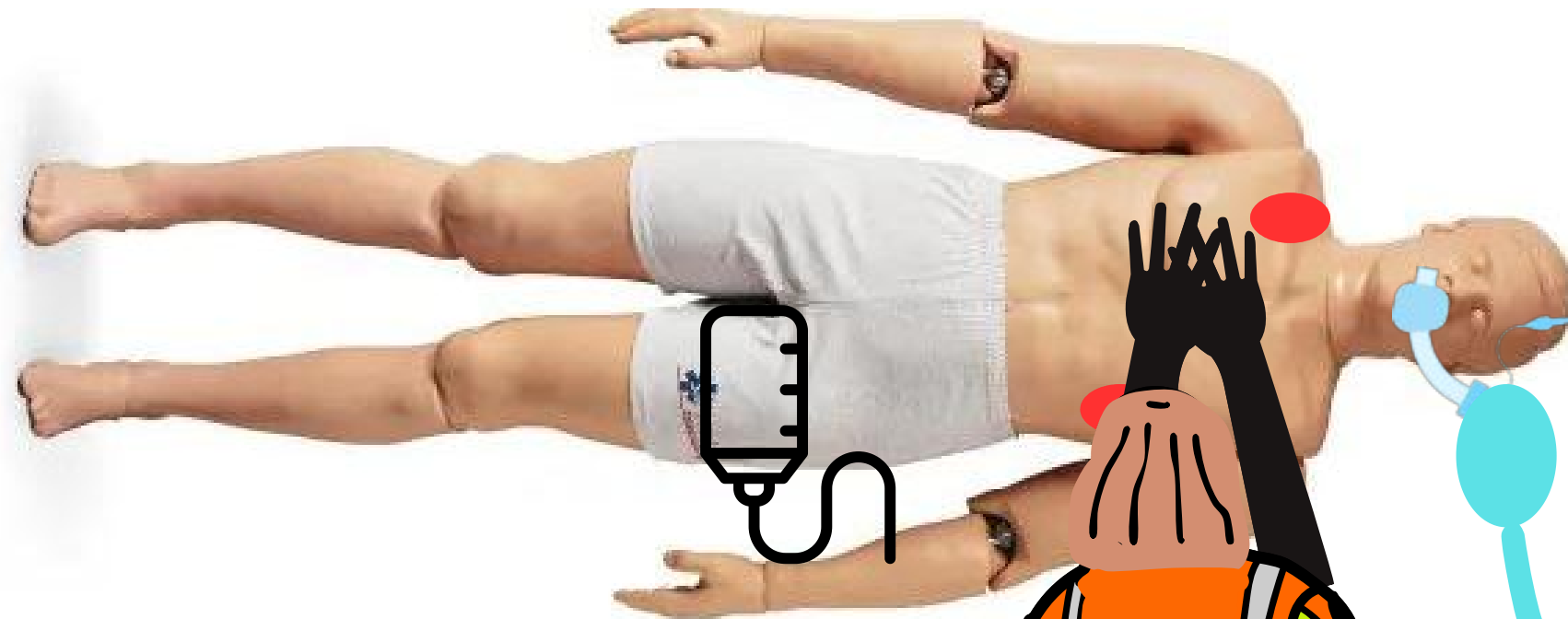
- Hände auf Brustkorb

Direkt nach Analyse

9. & 10. Rea-Minute

Teampartner

- ggf. Fremdanamnese



Teamleiter

- Beginnt sofort mit HDM
- Blick auf C3-Uhr

Fortführung Reanimation

9. & 10. Rea-Minute

Teampartner

- Check EtCO2



Teamleiter

- HDM
- Blick auf C3-Uhr

30 Sekunden vor Ende 10. Minute

9. & 10. Rea-Minute

Teampartner

- lädt Defi
- tastet Puls



Teamleiter

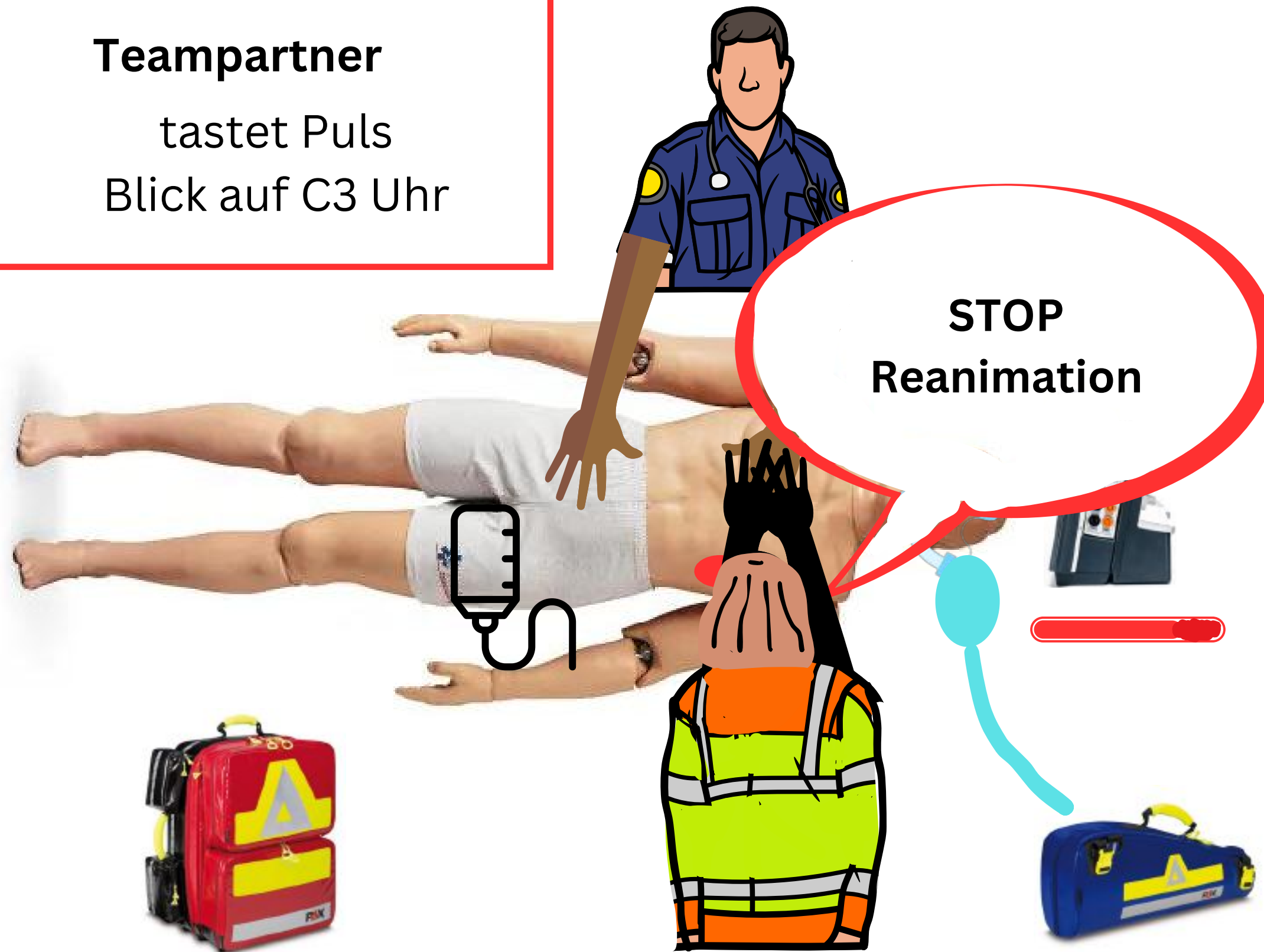
- HDM
- Blick auf C3-Uhr

15 Sekunden vor Ende 10. Minute

9. & 10. Rea-Minute

Teampartner

- tastet Puls
- Blick auf C3 Uhr



Teamleiter

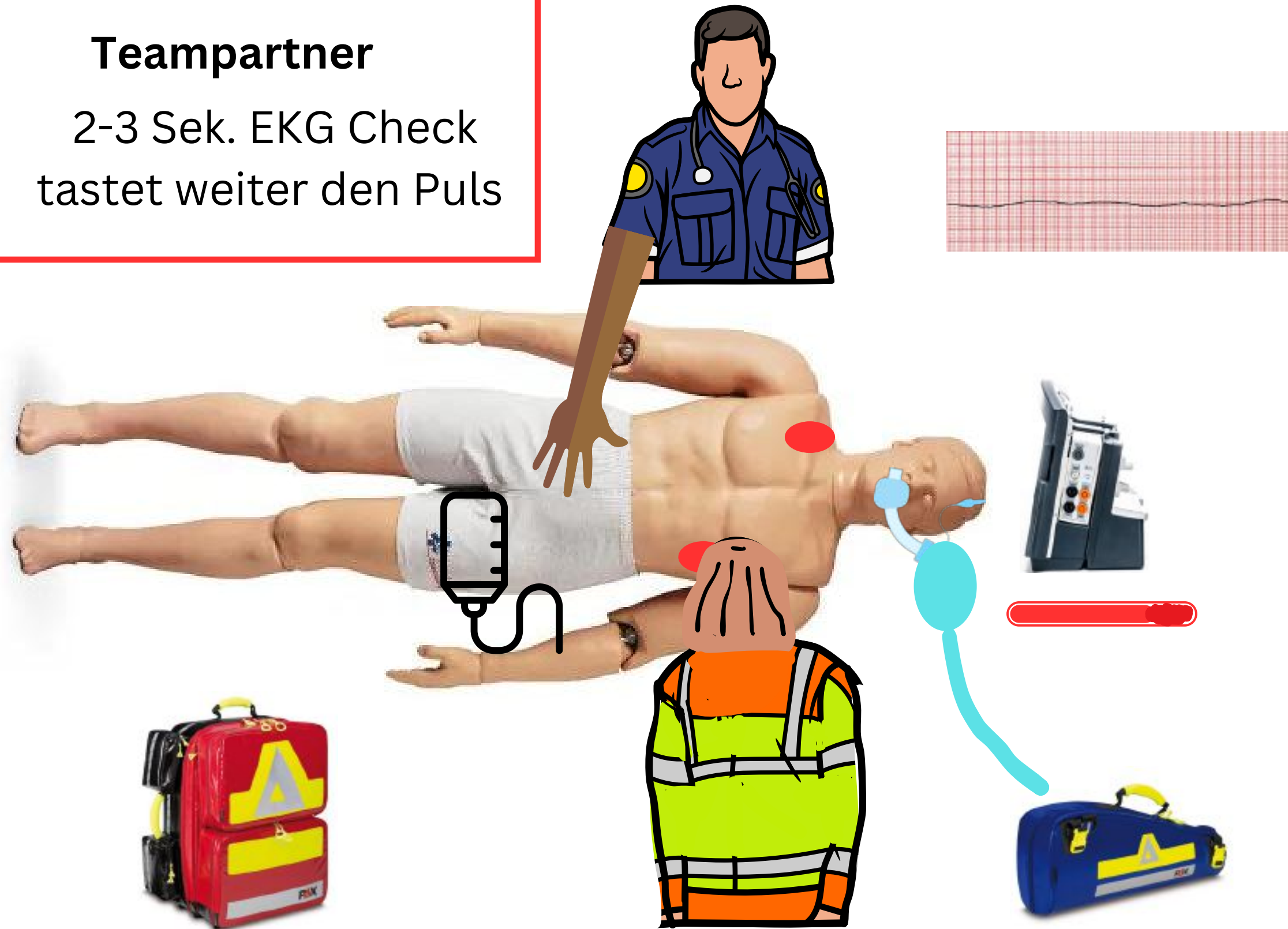
- HDM
- Blick auf C3 Uhr

Ende 10. Minute

9. & 10. Rea-Minute

Teampartner

- 2-3 Sek. EKG Check
- tastet weiter den Puls



Teamleiter

- stoppt sofort HDM
- 2-3 Sek. EKG Check
- Schock oder kein Schock

Ende 10. Minute - 6. EKG-Analyse

9. & 10. Rea-Minute

Teampartner

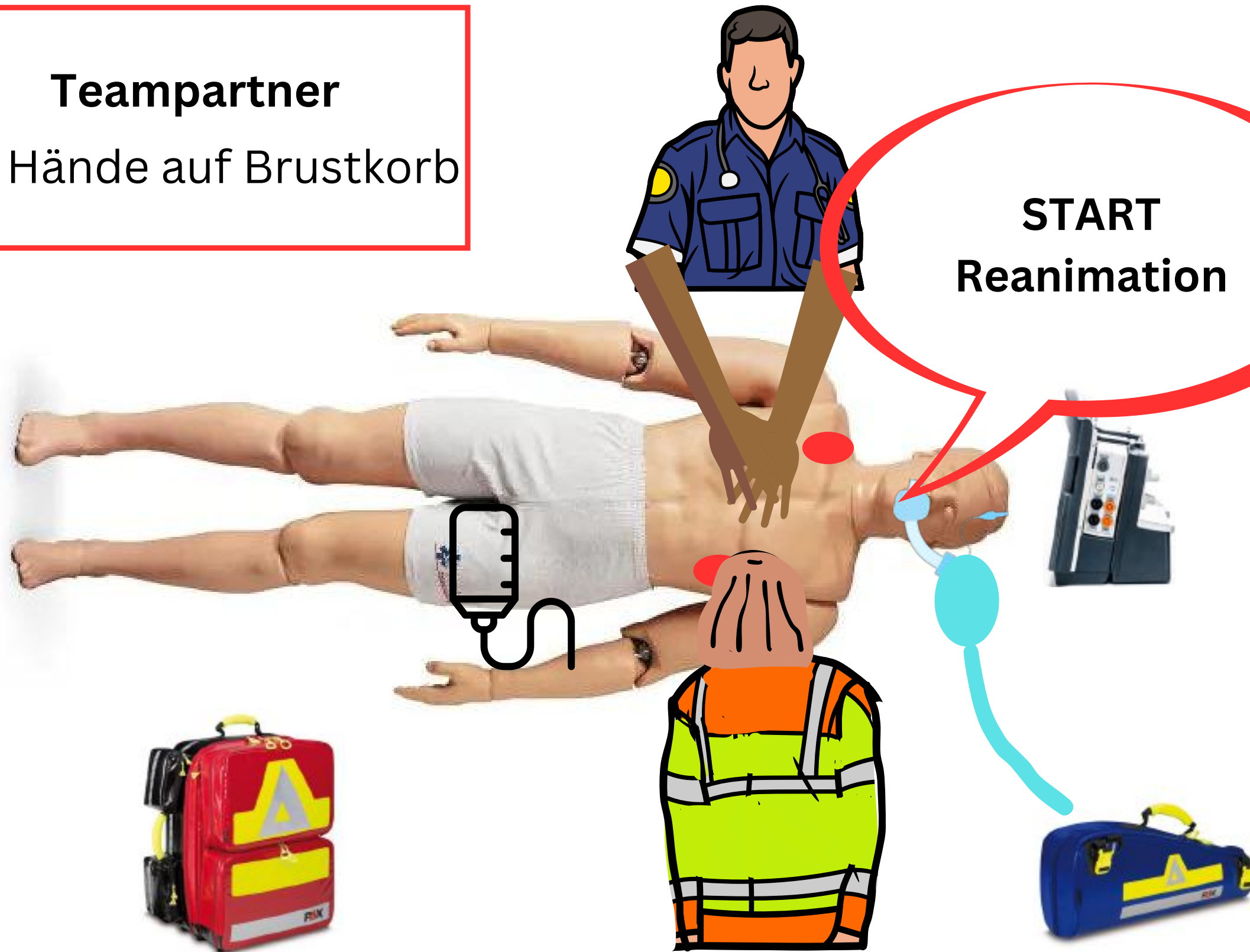
- Hände auf Brustkorb

START
Reanimation

Ende Endlosschleife

zurück zu Beginn 7. und 8. Minute

Direkt nach Analyse



Hinweise

Zweck des überarbeiteten Reanimationsablaufes ist die maximale **Verkürzung der “No-flow-Zeit”** und die frühestmögliche Erkennung von **schockbaren Rhythmen**.

Darüberhinaus sorgt dieser fest geregelte Ablauf dafür, dass jede(r) zeitgenau weiß, **was er / sie jetzt zu tun hat**.

Durch die regelmäßigen Wechsel wird die **Qualität der HDM** verbessert.

DER ABLAUF SOLLTE TÄGLICH IM TEAM GEÜBT WERDEN!

Alle Mitarbeiter*innen des hauptamtlichen Rettungsdienstes des Harzkreises werden im Ablauf der “Reanimation 2024” im Laufe des Jahres praktisch geschult. Diese Präsentation dient der Einführung in das Thema.