

Ablauf Reanimation LK Harz 2024

>>> am Beispiel VF und pVT <<<

Vorgabe gem. "SAA/BPR LK Harz 2023/2024"

Symbole



Teamleiter



Teampartner



C3 - Seit- & Rückansicht



Rucksack



Patient



Ansagen



Absaugung



Oxy-Bag*

*oder Medumat

Vorlauf



Aufstellung bei Eintreffen

Falls anfangs nicht genügend Platz, dann Platz schaffen! Ggf. Patient umlagern.

Vorlauf



- Teamleiter**
- Check Bewusstsein
 - Check Atmung

Erste Untersuchung

Vorlauf



Keine Reaktion, keine / unnormale Atmung >>> Leblose Person

Vorlauf

Teampartner

- beginnt sofort mit HDM
- Blick auf C3 Uhr



Teamleiter

- klebt Defi-Patches
- lädt Defibrillator



Beginn Reanimation

Vorlauf



Sofort wenn Defi geladen

Vorlauf

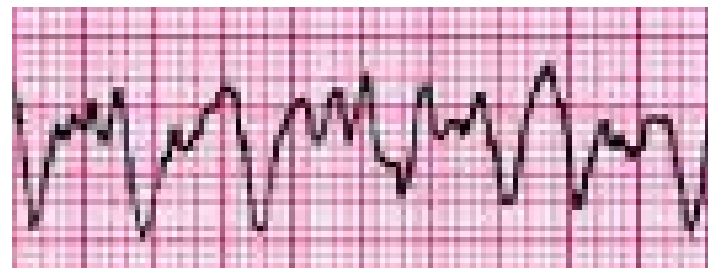
Teampartner

- stoppt sofort HDM
- 2-3 Sek. EKG Check



Teamleiter

- 2-3 Sek. EKG Check
- Schock oder kein Schock



1. EKG-Analyse

Vorlauf

Teampartner

- stoppt sofort HDM
- 2-3 Sek. EKG Check



Teamleiter

- 2-3 Sek. EKG Check
- löst Schock aus



1. Schock

1. & 2. Rea-Minute



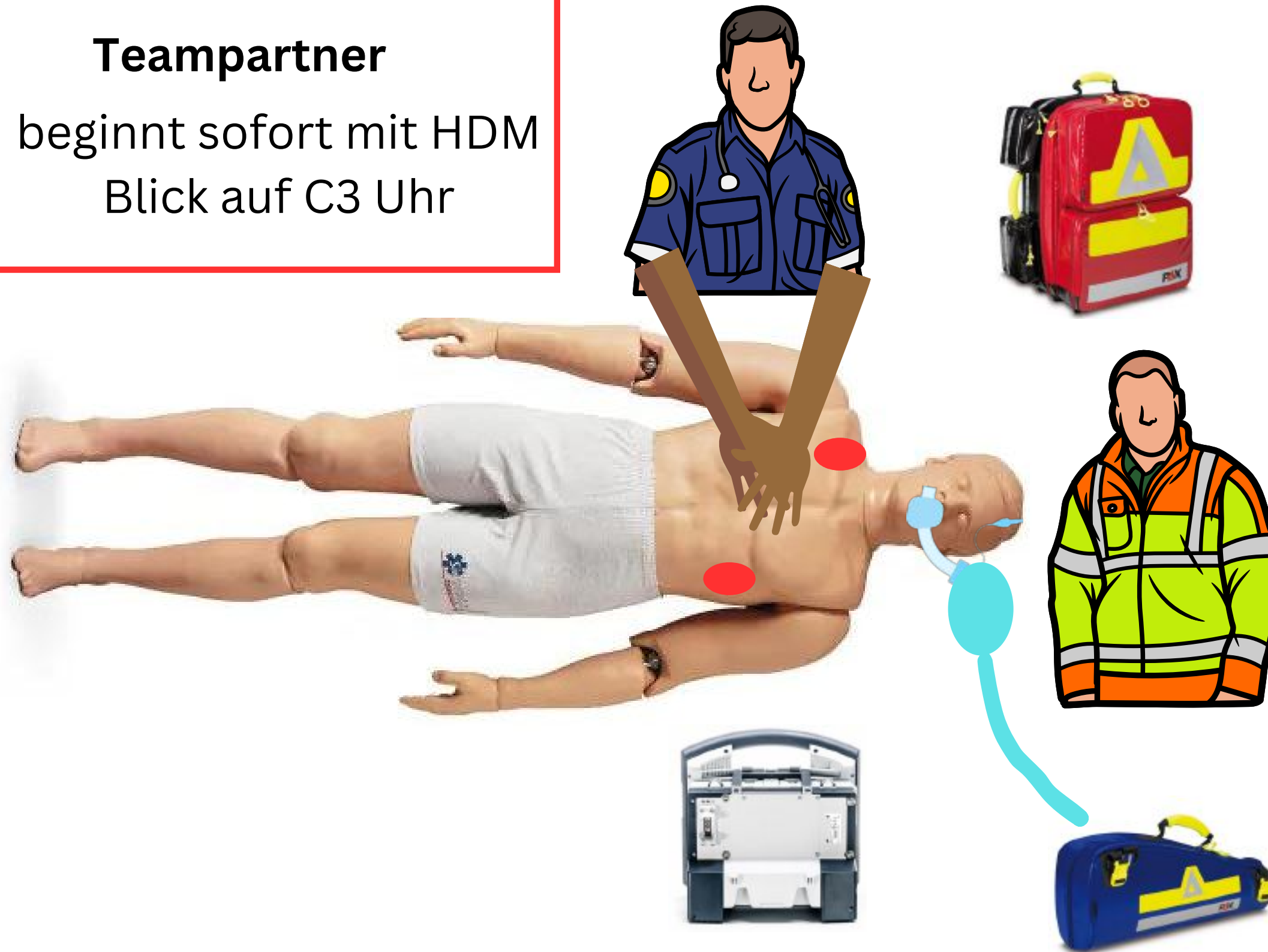
**START
Reanimation**

Direkt nach Schock

1. & 2. Rea-Minute

Teampartner

- beginnt sofort mit HDM
- Blick auf C3 Uhr



Teamleiter

- klebt Feedback-Sensor*
- Einlage EGA
- (Beutel**), 100% O2, Kapno, Gänsegurgel, beatmen

Sofort Fortführung der Reanimation

*dazu kurz "Stop" / "Start Rea"; ** falls Beutel-Beatmung, dann alle 5 Sekunden beatmen

1. & 2. Rea-Minute

Teampartner

- HDM
- Blick auf C3 Uhr

noch 30 Sek.



Teamleiter

- Einlage EGA
- (Beutel**), 100% O₂, Kapno, Gänsegurgel, beatmen

30 Sekunden vor Ende 2. Minute

** falls Beutel-Beatmung, dann alle 5 Sekunden beatmen

1. & 2. Rea-Minute

Teampartner

- HDM
- Blick auf C3 Uhr

noch 15 Sek.



Teamleiter

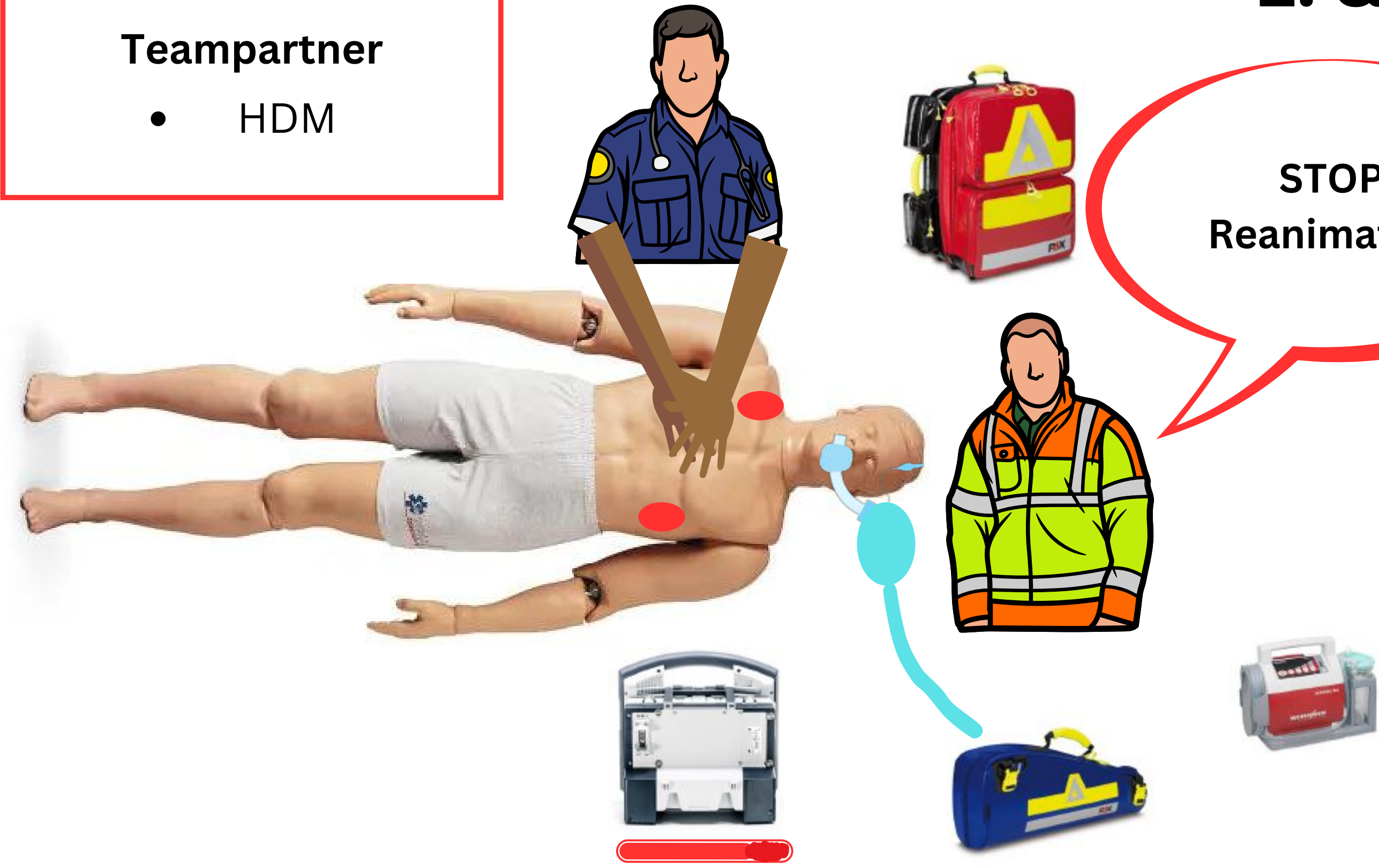
- lädt Defi
- tastet Puls am Hals

15 Sekunden vor Ende 2. Minute

1. & 2. Rea-Minute

Teampartner

- HDM



STOP
Reanimation

Teamleiter

- tastet weiter Puls

Ende 2. Minute

1. & 2. Rea-Minute

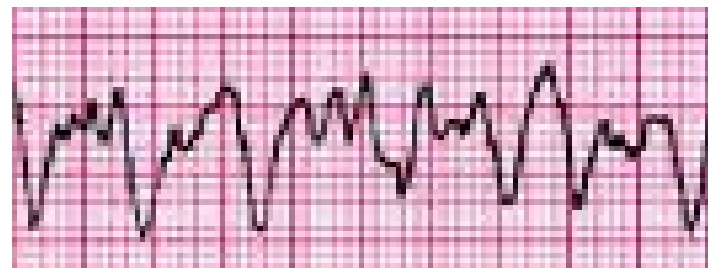
Teampartner

- stoppt sofort HDM
- 2-3 Sek. EKG Check



Teamleiter

- 2-3 Sek. EKG Check
- Schock oder kein Schock



Ende 2. Minute - 2. EKG-Analyse

1. & 2. Rea-Minute

Teampartner



Teamleiter

- löst Schock aus



2. Schock

3. & 4. Rea-Minute

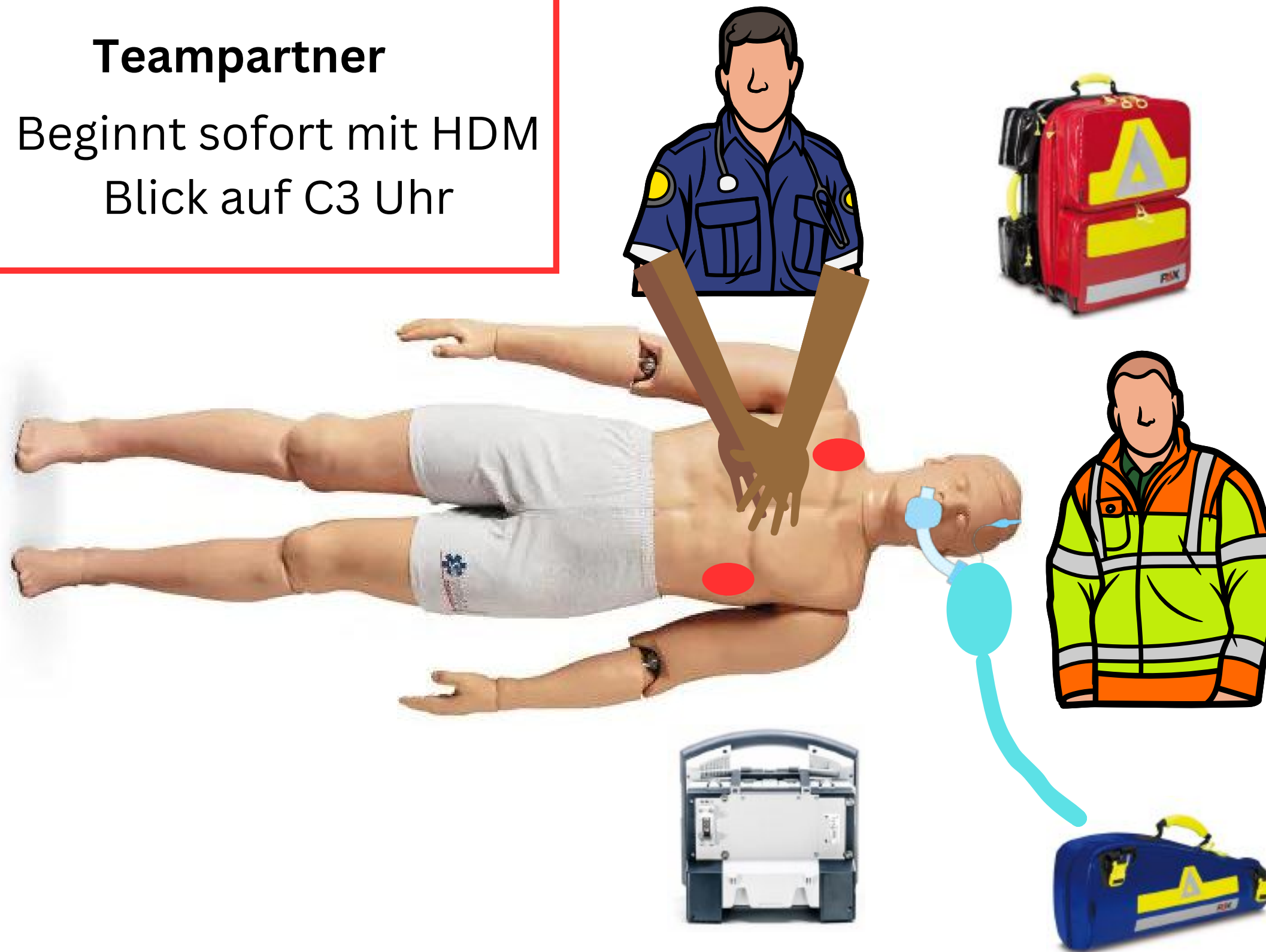


>>> Direkt nach Schock

3. & 4. Rea-Minute

Teampartner

- Beginnt sofort mit HDM
- Blick auf C3 Uhr



Teamleiter

- Platzwechsel

Sofort Fortführung der Reanimation

3. & 4. Rea-Minute

Teampartner

- HDM
- Blick auf C3 Uhr



Platzwechsel

3. & 4. Rea-Minute

Teampartner

- HDM
- Blick auf C3 Uhr



Teamleiter

- iv. Zugang

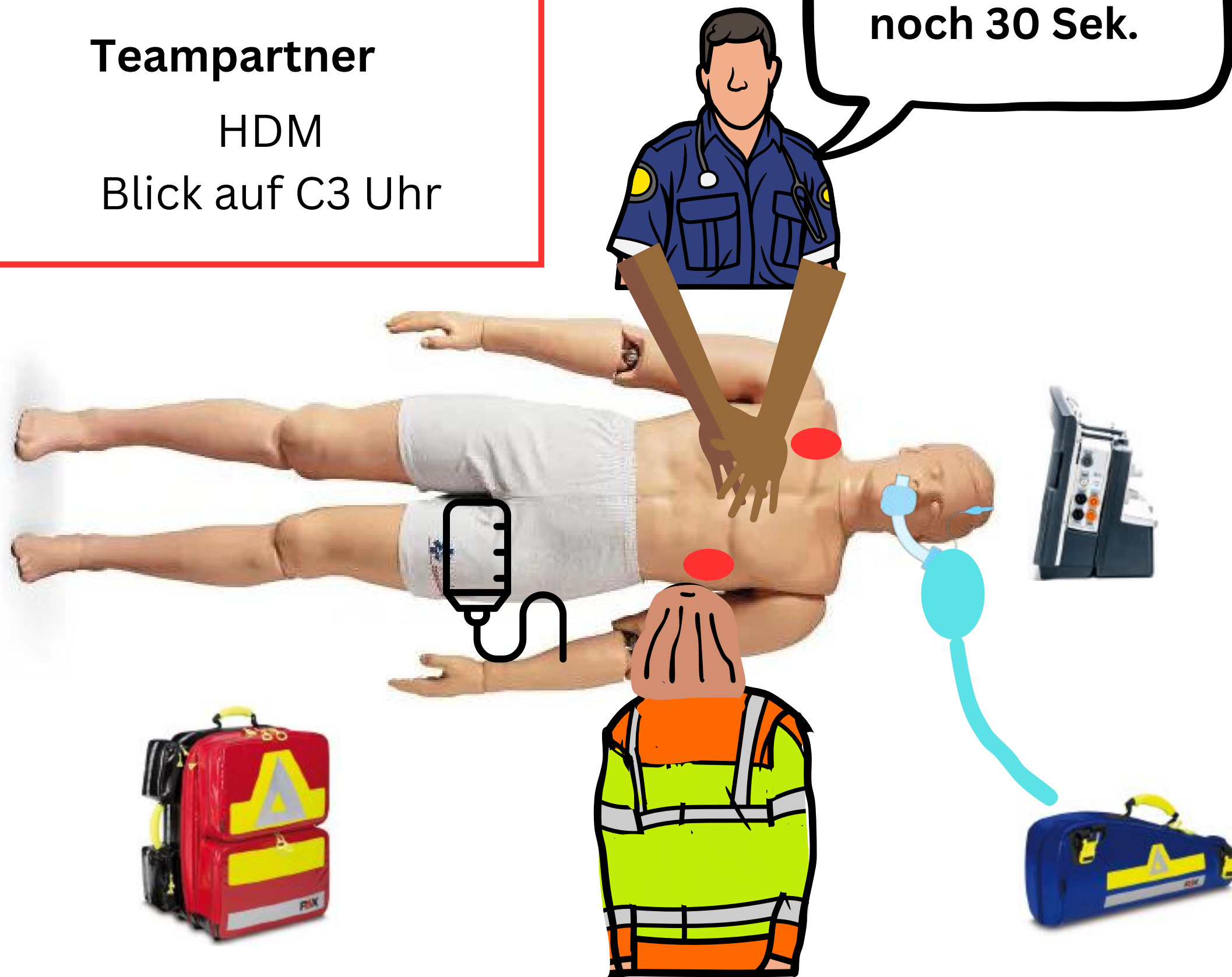
iv.-Zugang

3. & 4. Rea-Minute

Teampartner

- HDM
- Blick auf C3 Uhr

noch 30 Sek.



Teamleiter

- Kontrolle EtCO2

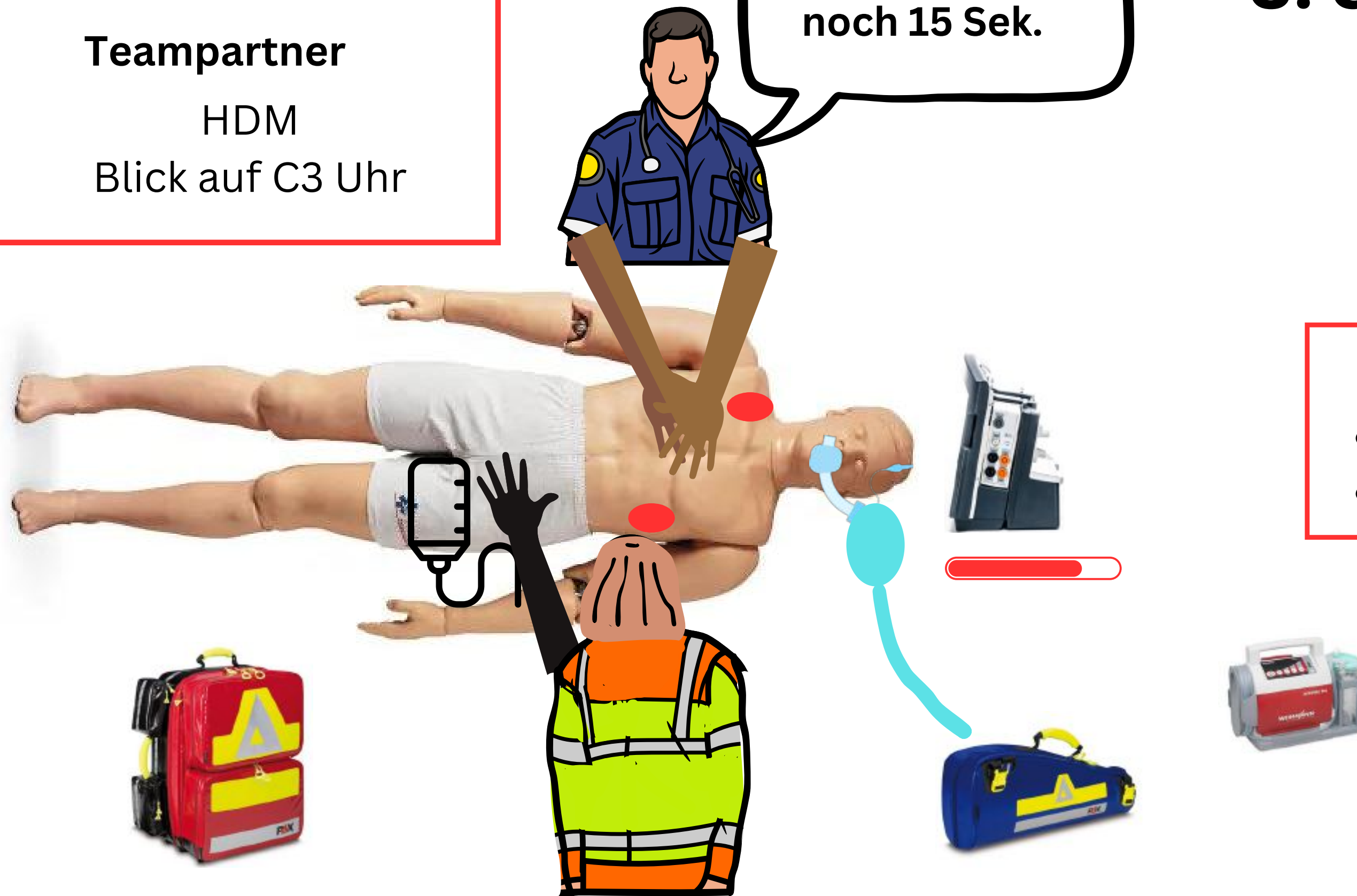
30 Sekunden vor Ende 4. Minute

3. & 4. Rea-Minute

Teampartner

- HDM
- Blick auf C3 Uhr

noch 15 Sek.



Teamleiter

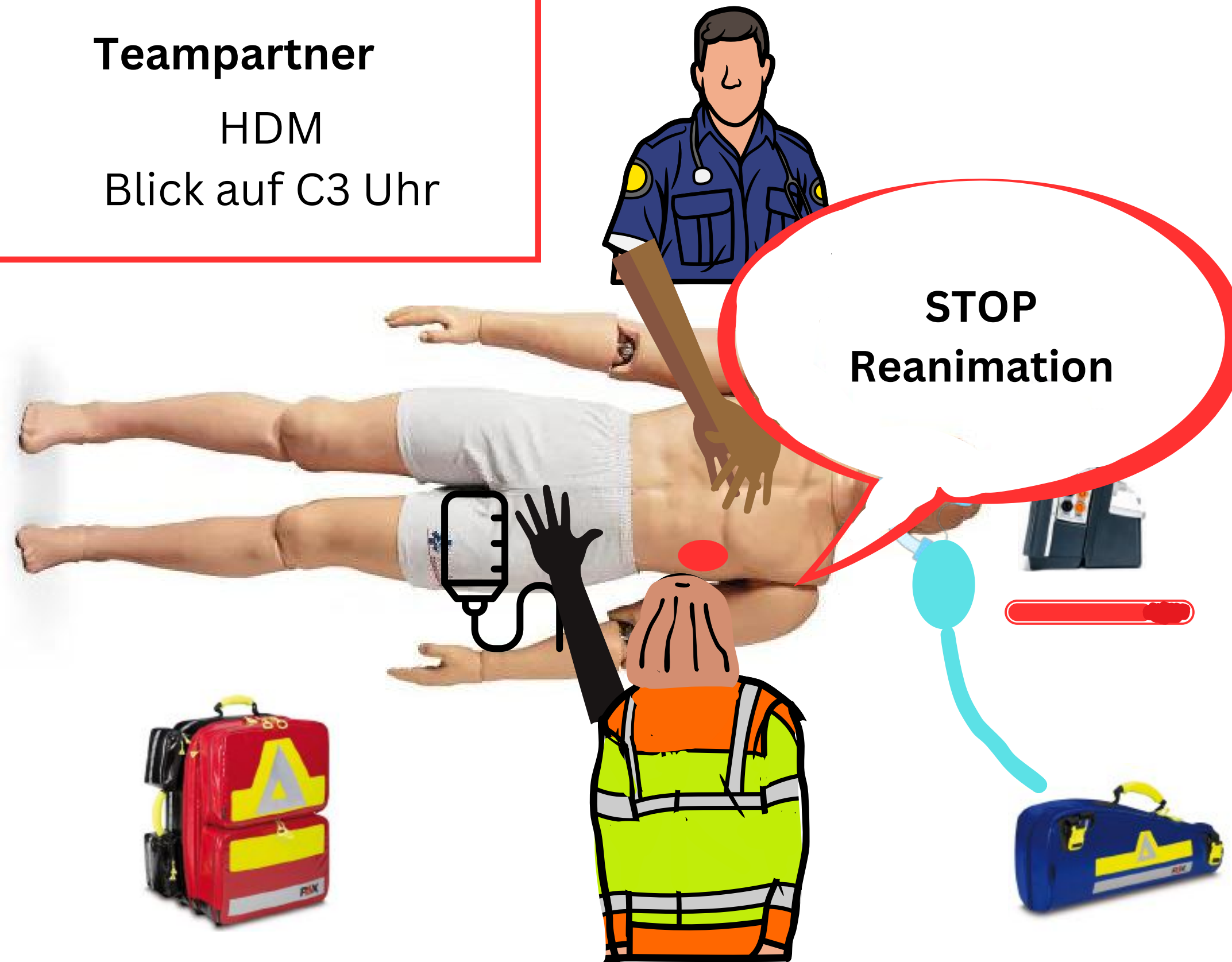
- lädt Defi
- tastet Leistenpuls

15 Sekunden vor Ende 4. Minute

3. & 4. Rea-Minute

Teampartner

- HDM
- Blick auf C3 Uhr



Teamleiter

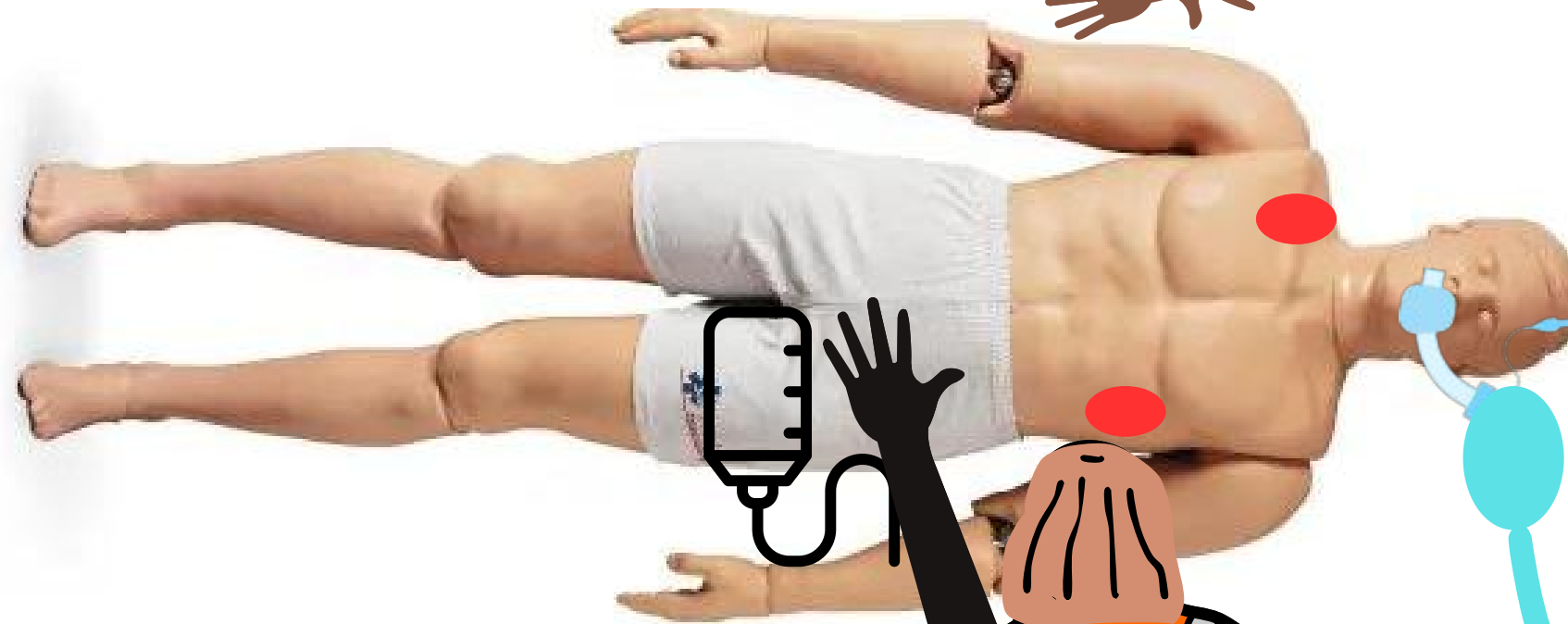
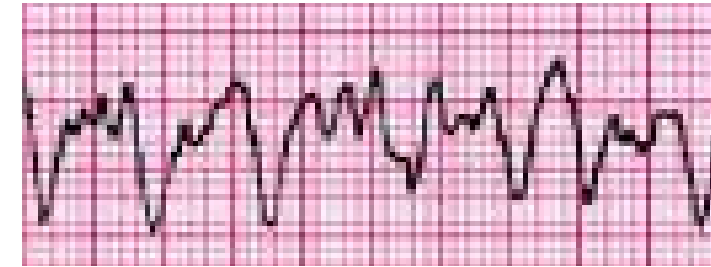
- tastet weiter Puls

Ende 4. Minute

3. & 4. Rea-Minute

Teampartner

- stoppt sofort HDM
- 2-3 Sek. EKG Check



Teamleiter

- tastet weiter Puls
- 2-3 Sek. EKG Check
- Schock oder kein Schock

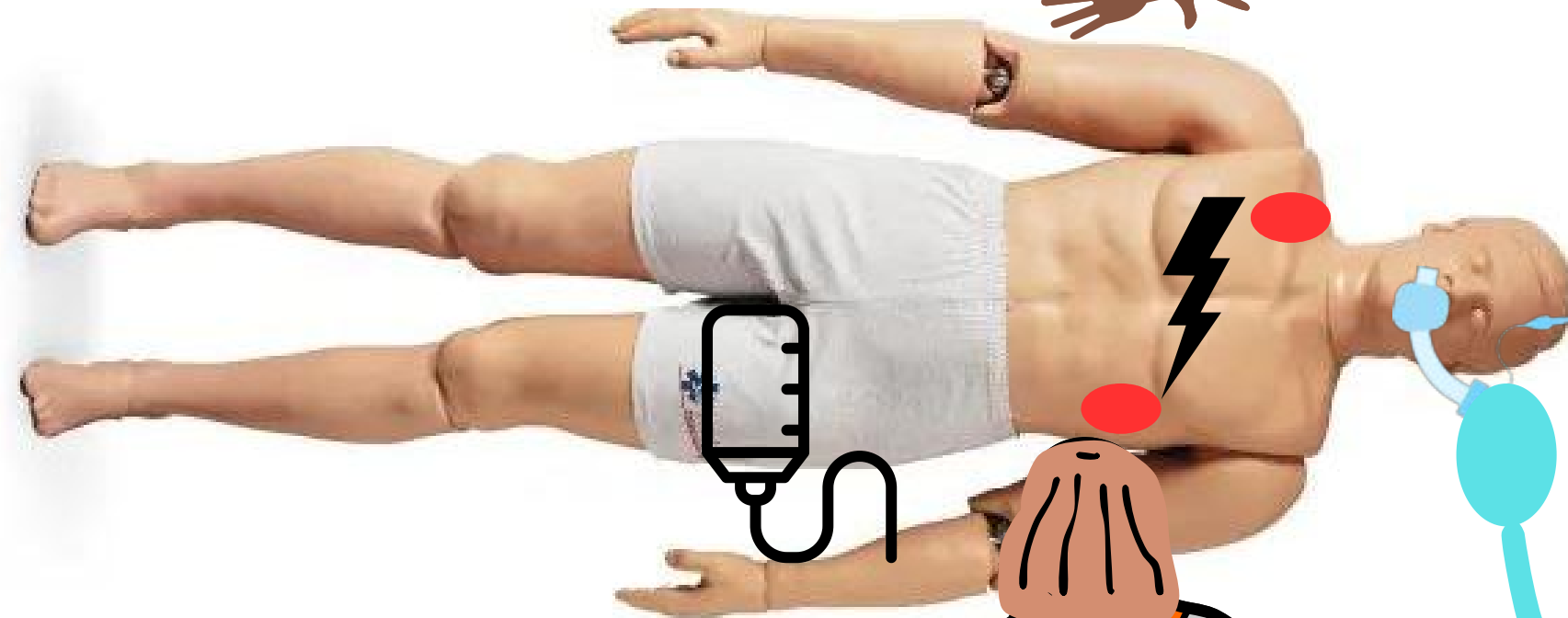


Ende 4. Minute - 3. EKG-Analyse

3. & 4. Rea-Minute

Teampartner

- stoppt sofort HDM
- 2-3 Sek. EKG Check

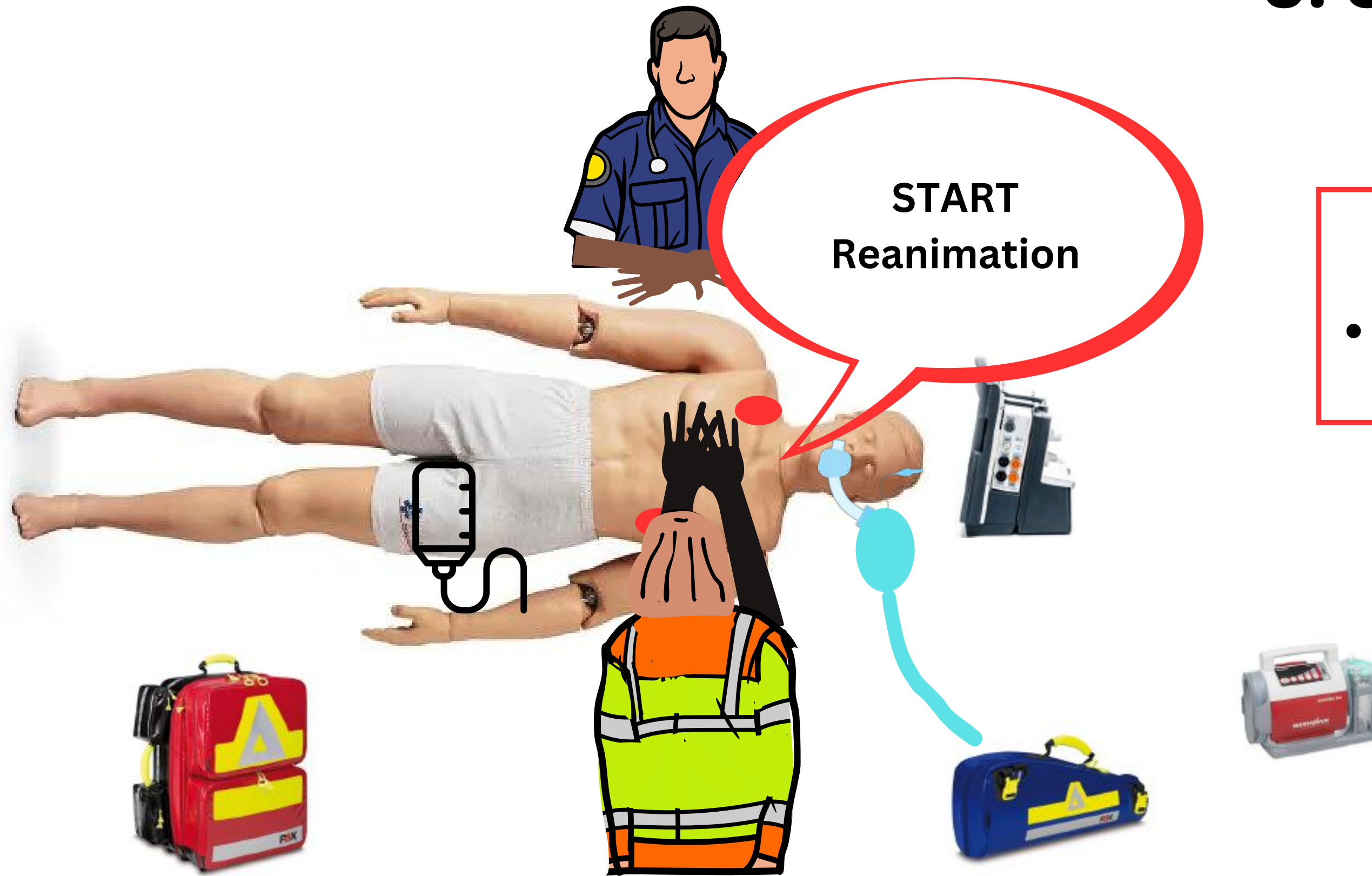


Teamleiter

- löst Schock aus

Ende 4. Minute - 3. Schock

5. & 6. Rea-Minute



**START
Reanimation**

Teamleiter

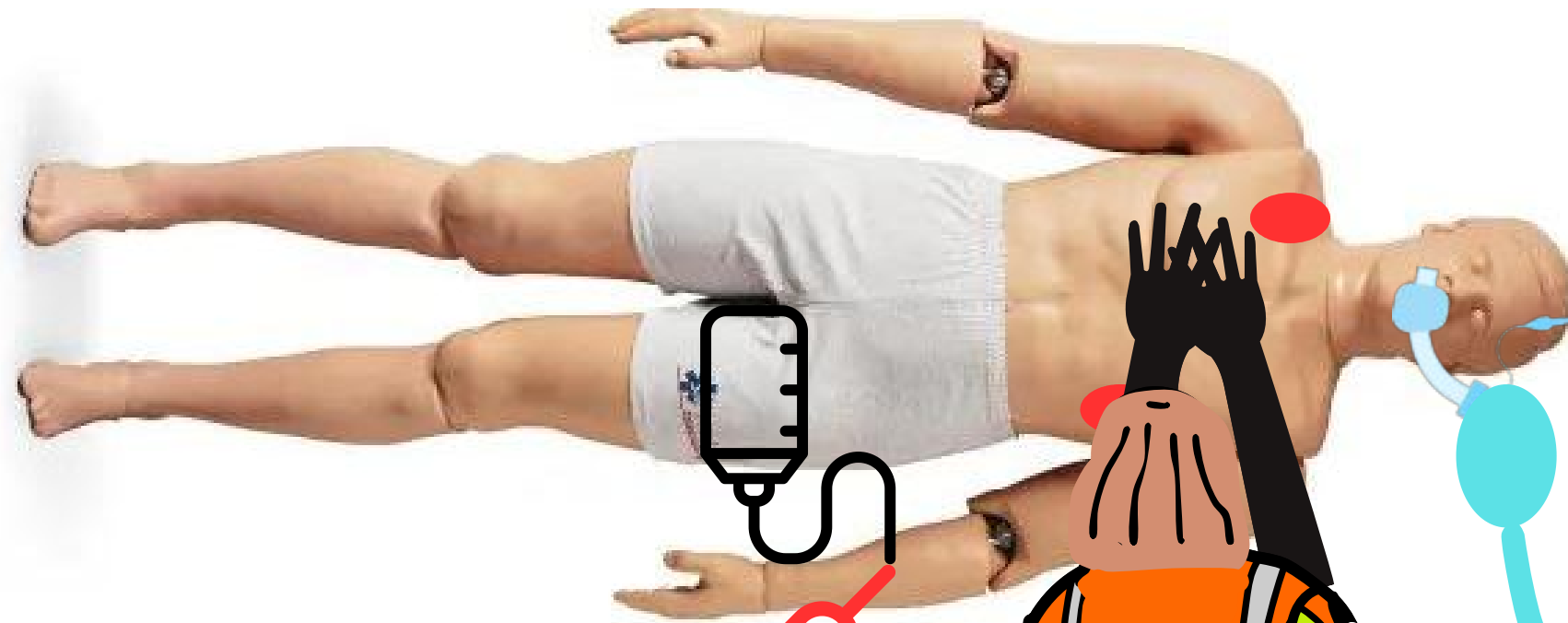
- Hände auf Brustkorb

Direkt nach Analyse

5. & 6. Rea-Minute

Teampartner

- 1mg Adrenalin / 10ml
- 300mg Amiodaron



Teamleiter

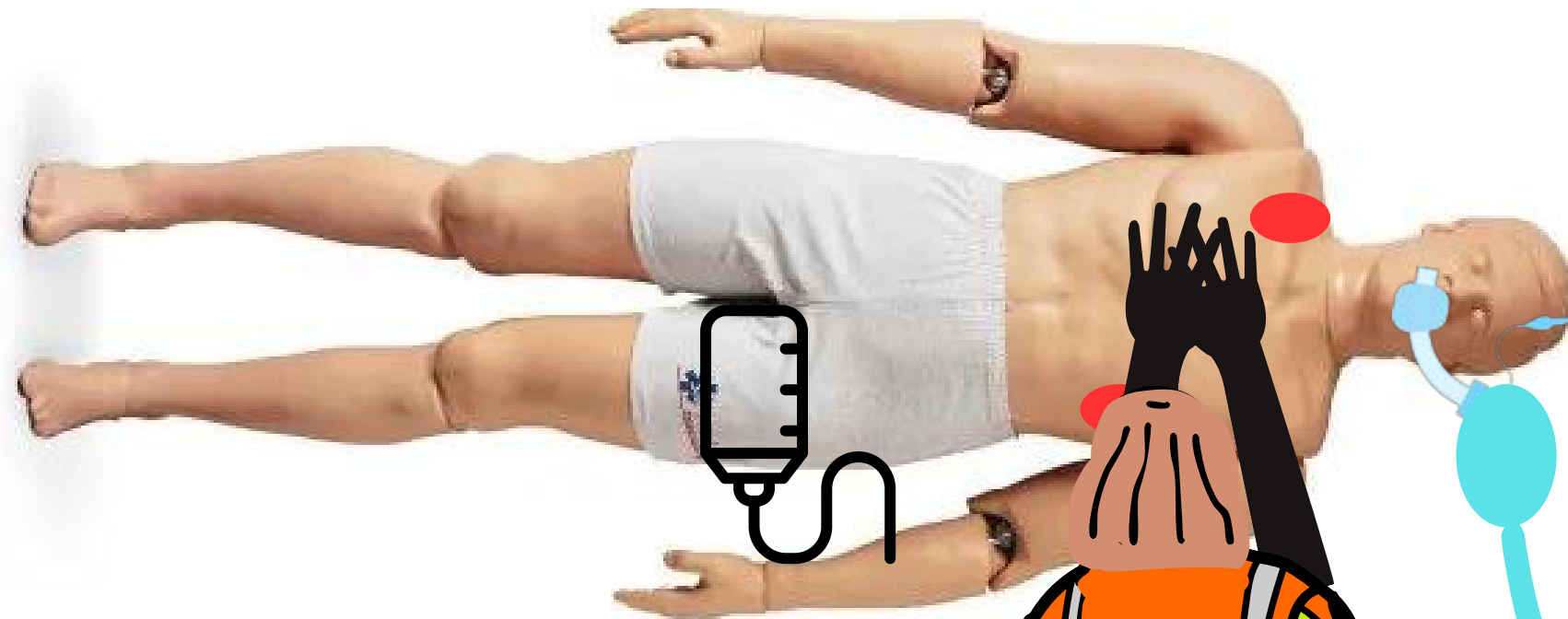
- beginnt sofort mit HDM
- Blick auf C3-Uhr
- 4Hs & HITS

Fortführung Reanimation

5. & 6. Rea-Minute

Teampartner

- BZ-Check
- Temperatur-Check
- Body-Check



Teamleiter

- beginnt sofort mit HDM
- Blick auf C3-Uhr
- 4Hs & HITS

Reanimation

5. & 6. Rea-Minute

Teampartner

- EtCO2-Check



Teamleiter

- HDM
- Blick auf C3-Uhr
- 4Hs & HITS

30 Sekunden vor Ende 6. Minute

5. & 6. Rea-Minute

Teampartner

- lädt Defi
- tastet Puls



Teamleiter

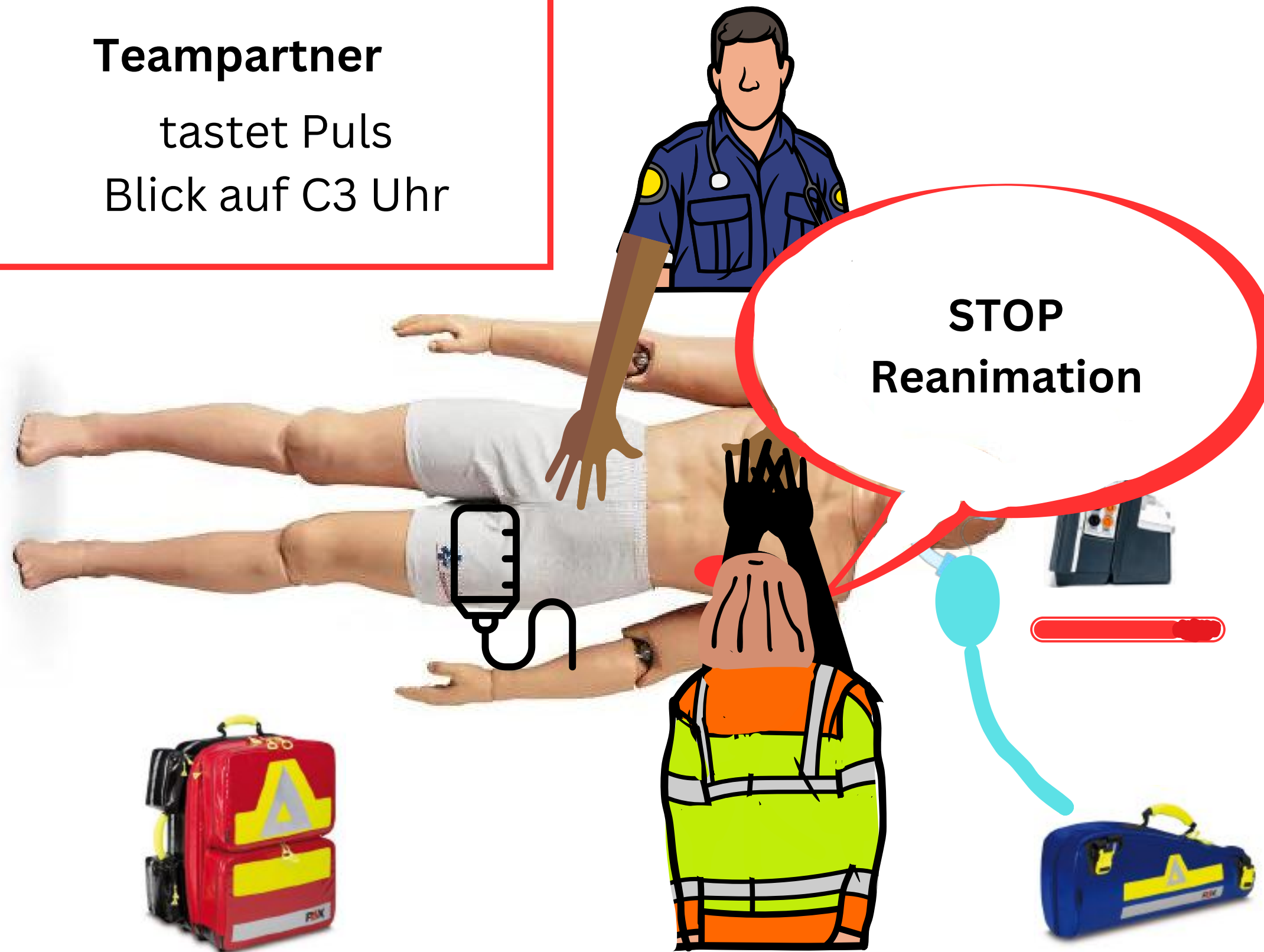
- HDM
- Blick auf C3-Uhr

15 Sekunden vor Ende 6. Minute

5. & 6. Rea-Minute

Teampartner

- tastet Puls
- Blick auf C3 Uhr



Teamleiter

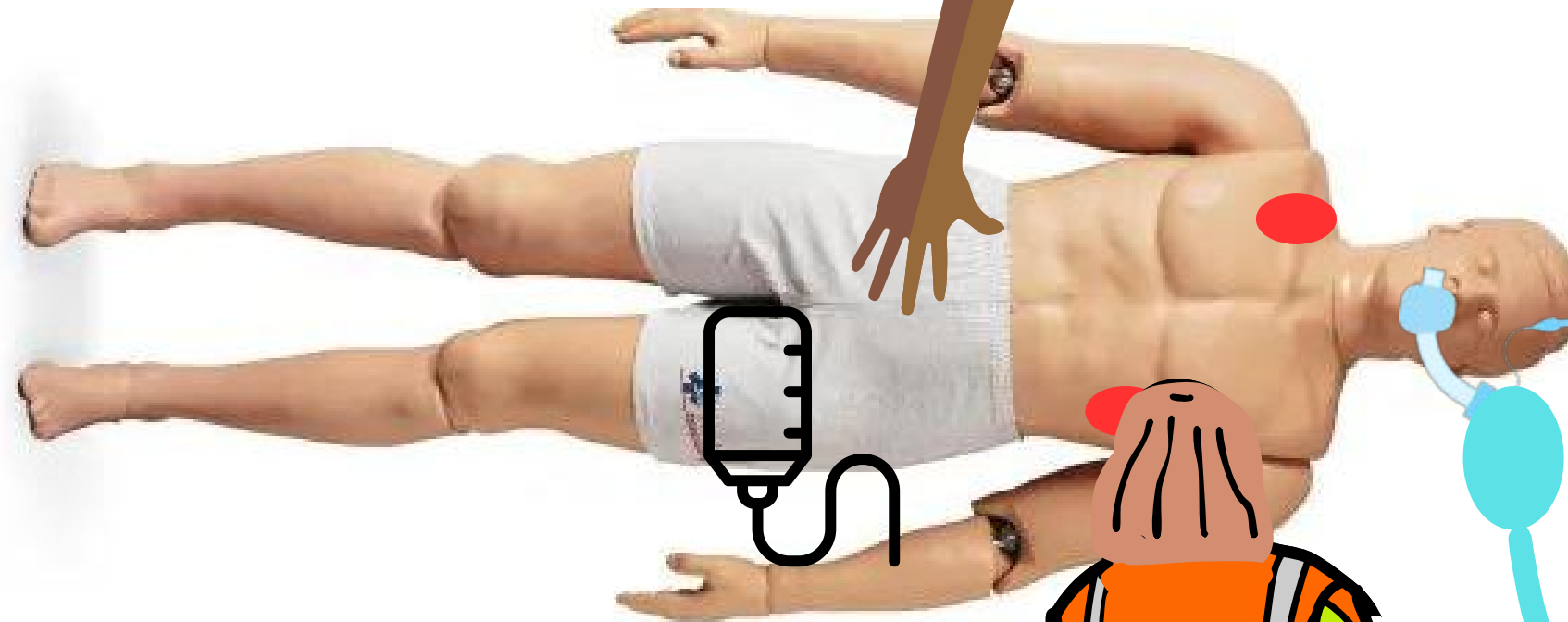
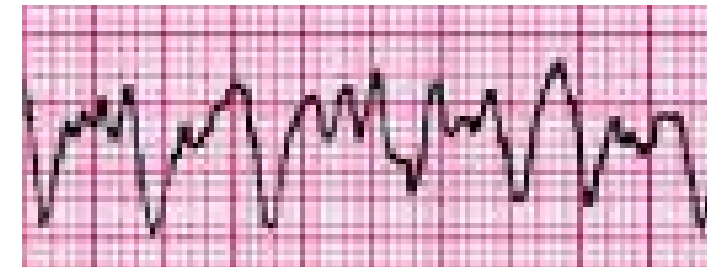
- HDM
- Blick auf C3 Uhr

Ende 6. Minute

5. & 6. Rea-Minute

Teampartner

- 2-3 Sek. EKG Check
- tastet weiter den Puls



Teamleiter

- stoppt sofort HDM
- 2-3 Sek. EKG Check
- Schock oder kein Schock

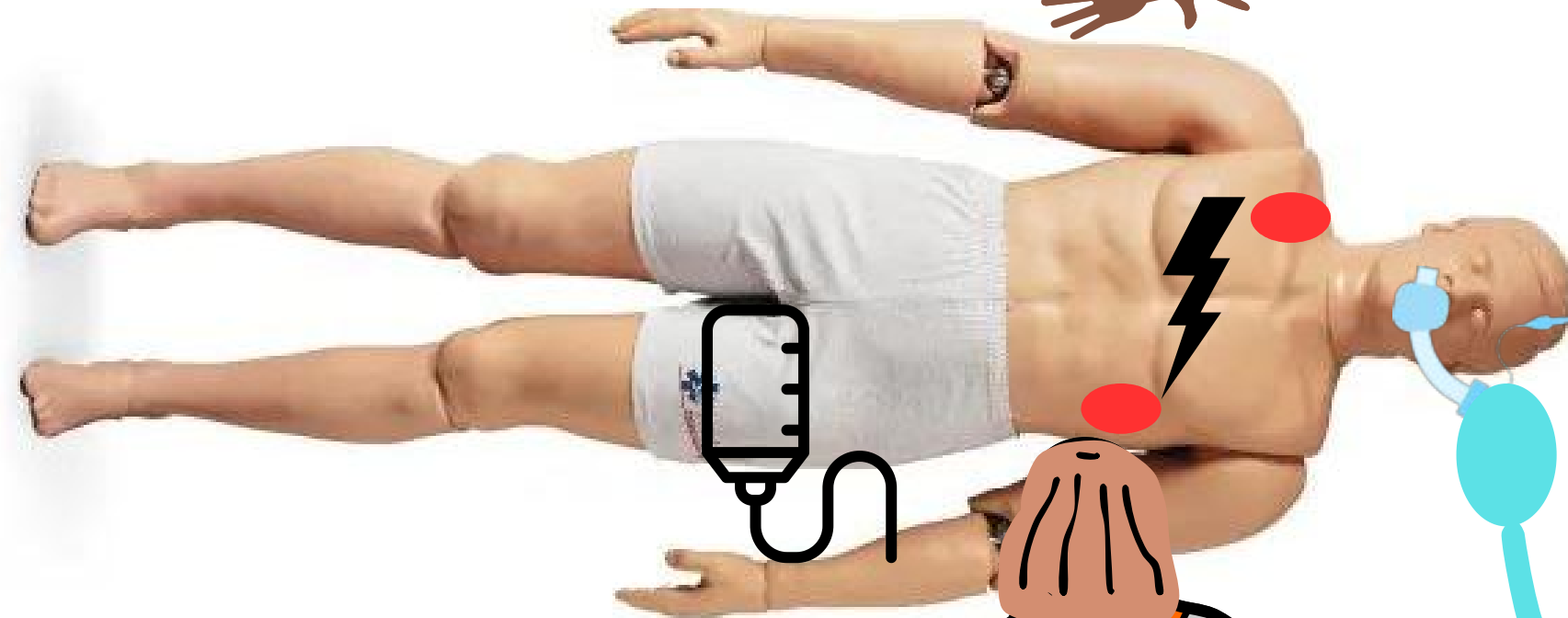


Ende 6. Minute - 4. EKG-Analyse

5. & 6. Rea-Minute

Teampartner

- stoppt sofort HDM
- 2-3 Sek. EKG Check



- ## Teamleiter
- löst Schock aus

Ende 6. Minute - 4. Schock

7. & 8. Rea-Minute

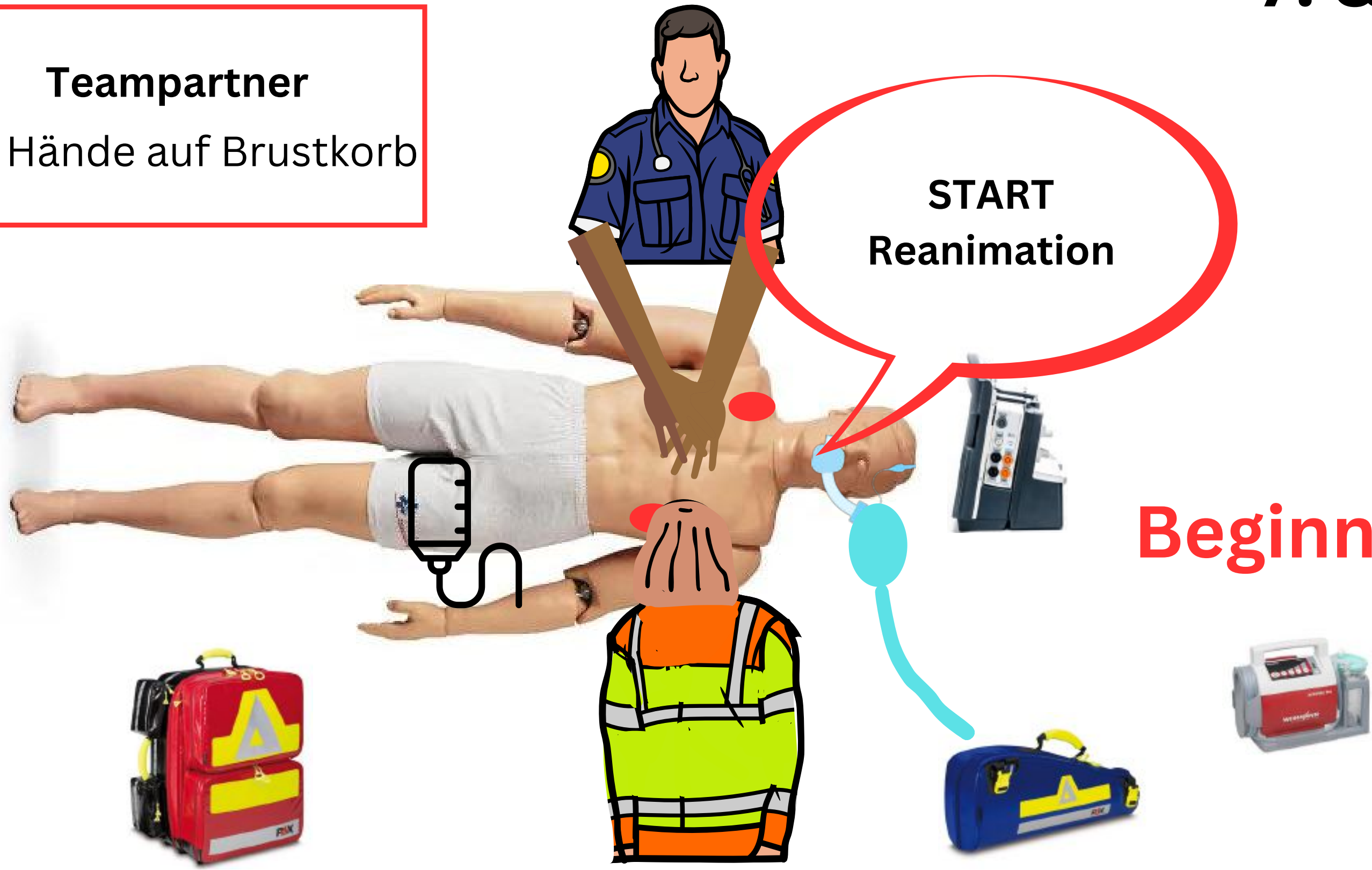
Teampartner

- Hände auf Brustkorb

START
Reanimation

Beginn Endlosschleife

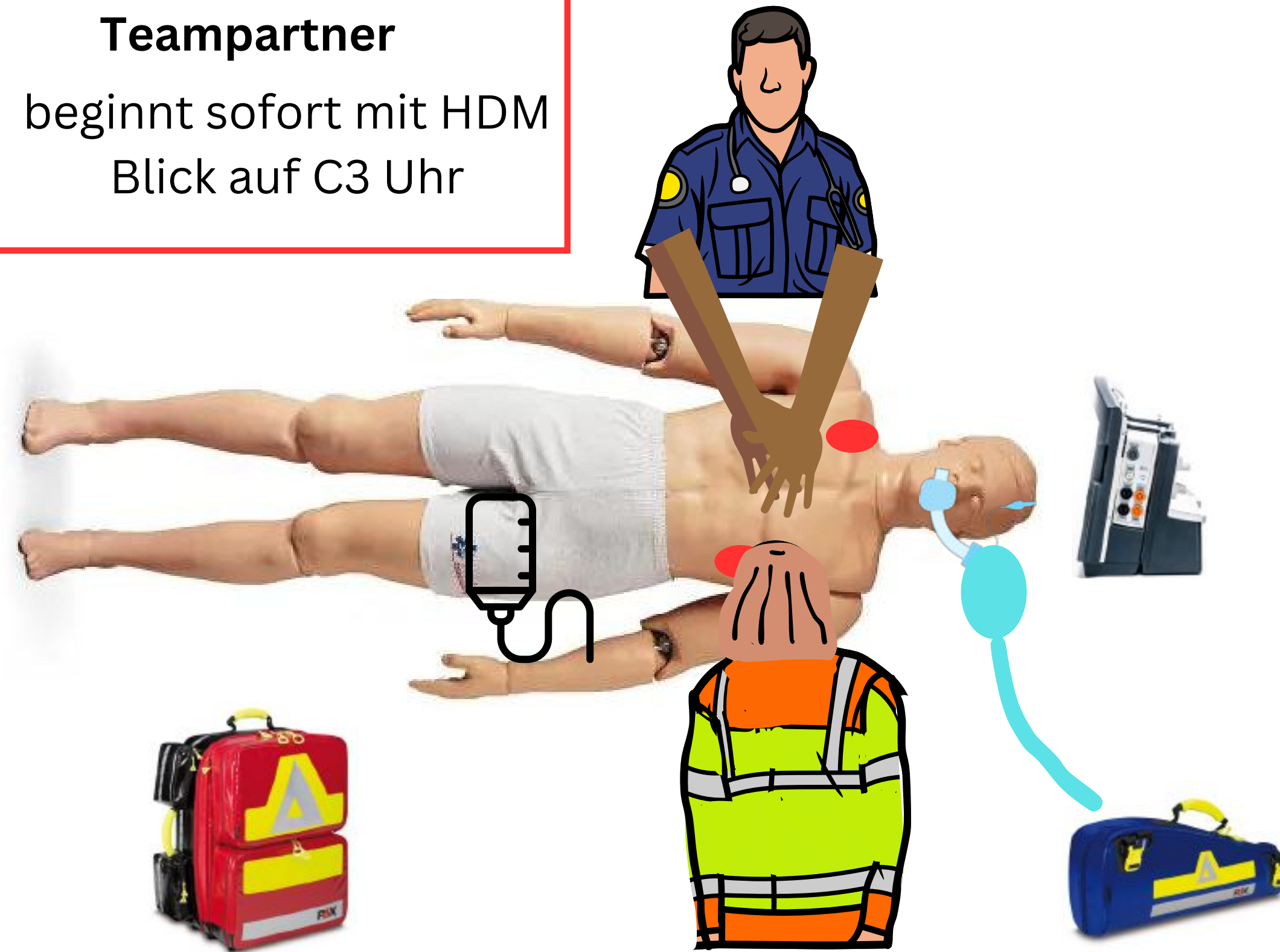
Direkt nach Analyse



7. & 8. Rea-Minute

Teampartner

- beginnt sofort mit HDM
- Blick auf C3 Uhr



Teamleiter

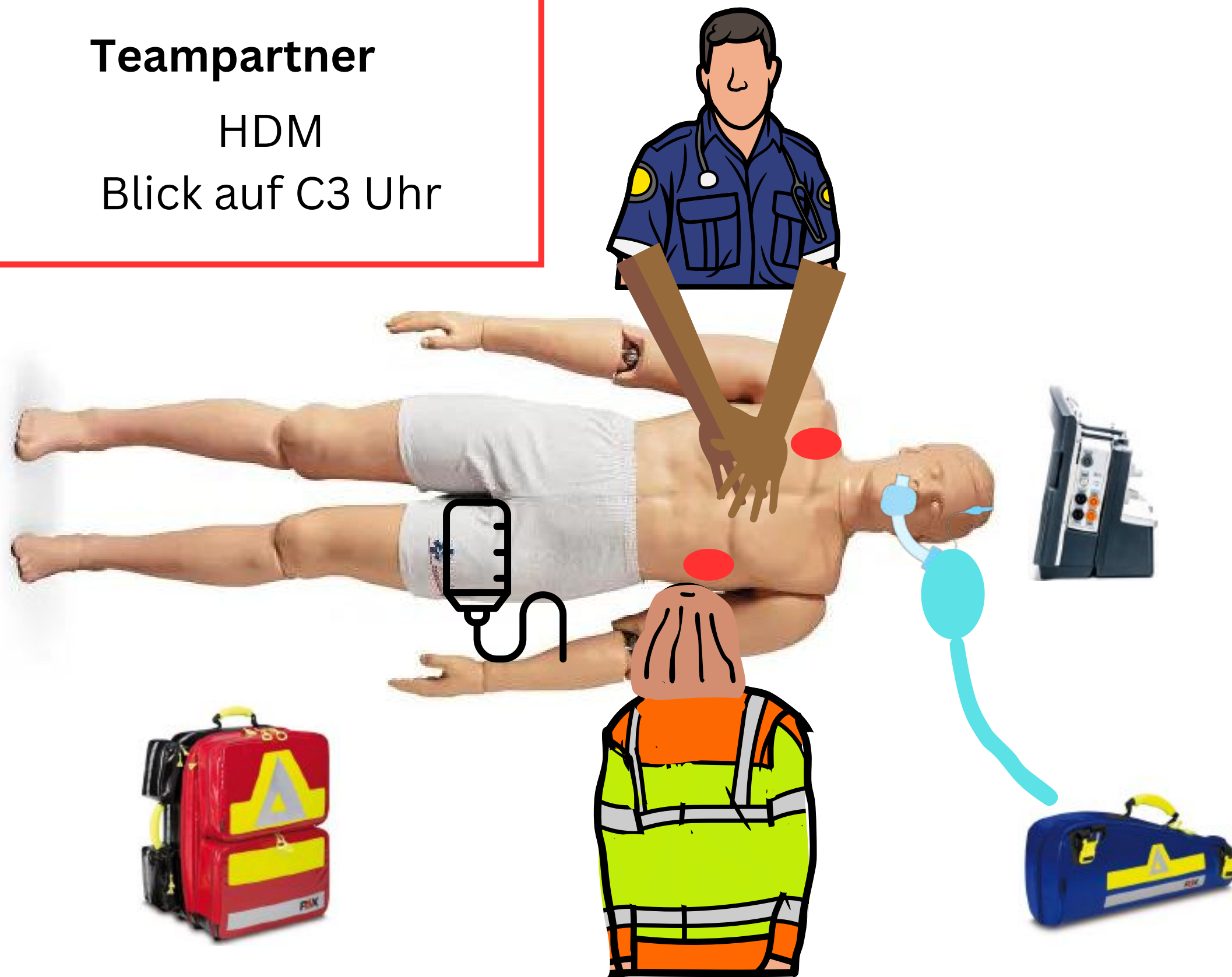
- Vervollständigung Monitoring
- ggf. Montage Medumat

Fortführung der Reanimation

7. & 8. Rea-Minute

Teampartner

- HDM
- Blick auf C3 Uhr



Teamleiter

- Vorbereitung Adrenalin
- & Amiodaron 150mg



7. & 8. Rea-Minute

Teampartner

- HDM
- Blick auf C3 Uhr

noch 30 Sek.

Teamleiter

- Kontrolle EtCO₂



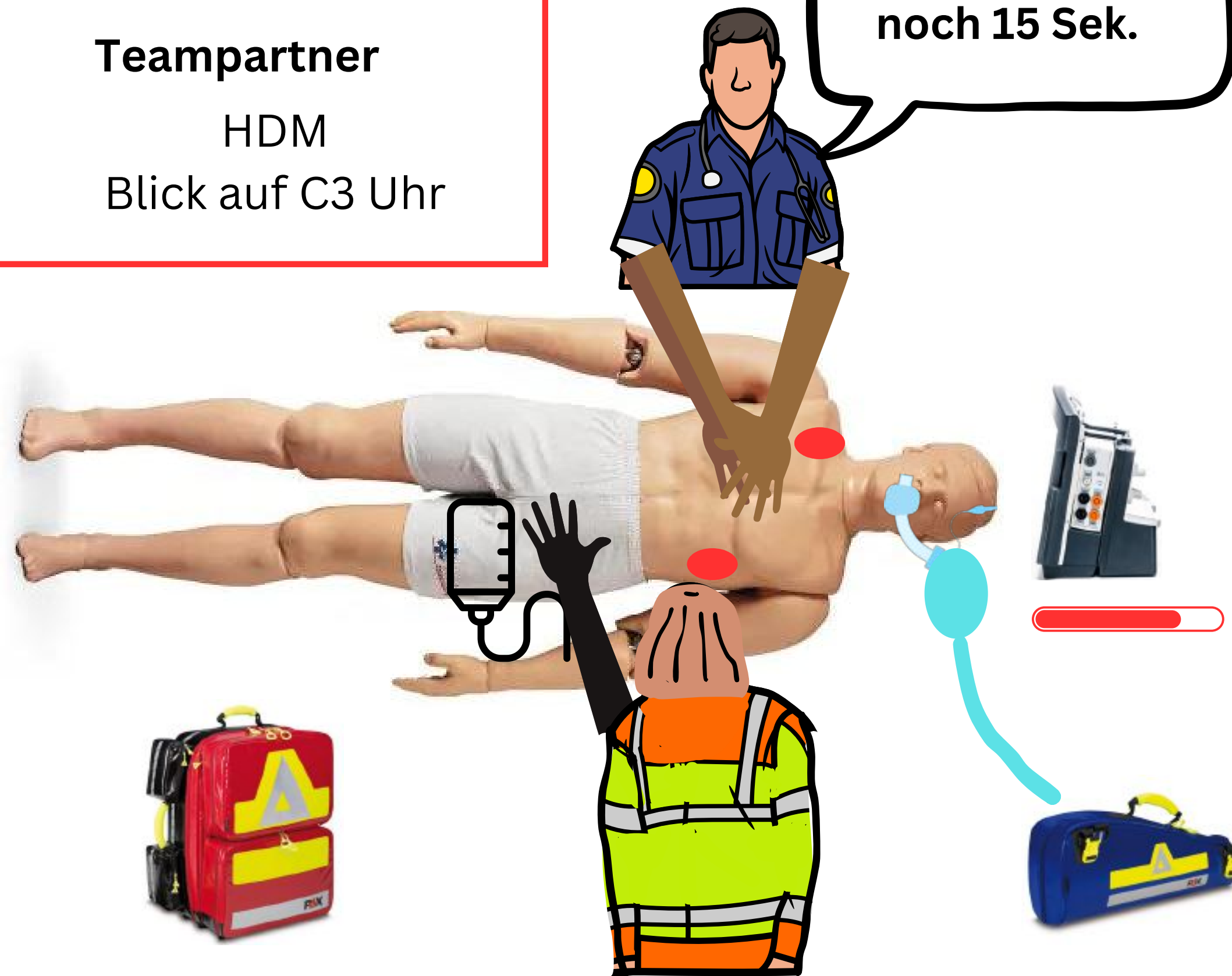
30 Sekunden vor Ende 8. Minute

7. & 8. Rea-Minute

Teampartner

- HDM
- Blick auf C3 Uhr

noch 15 Sek.



Teamleiter

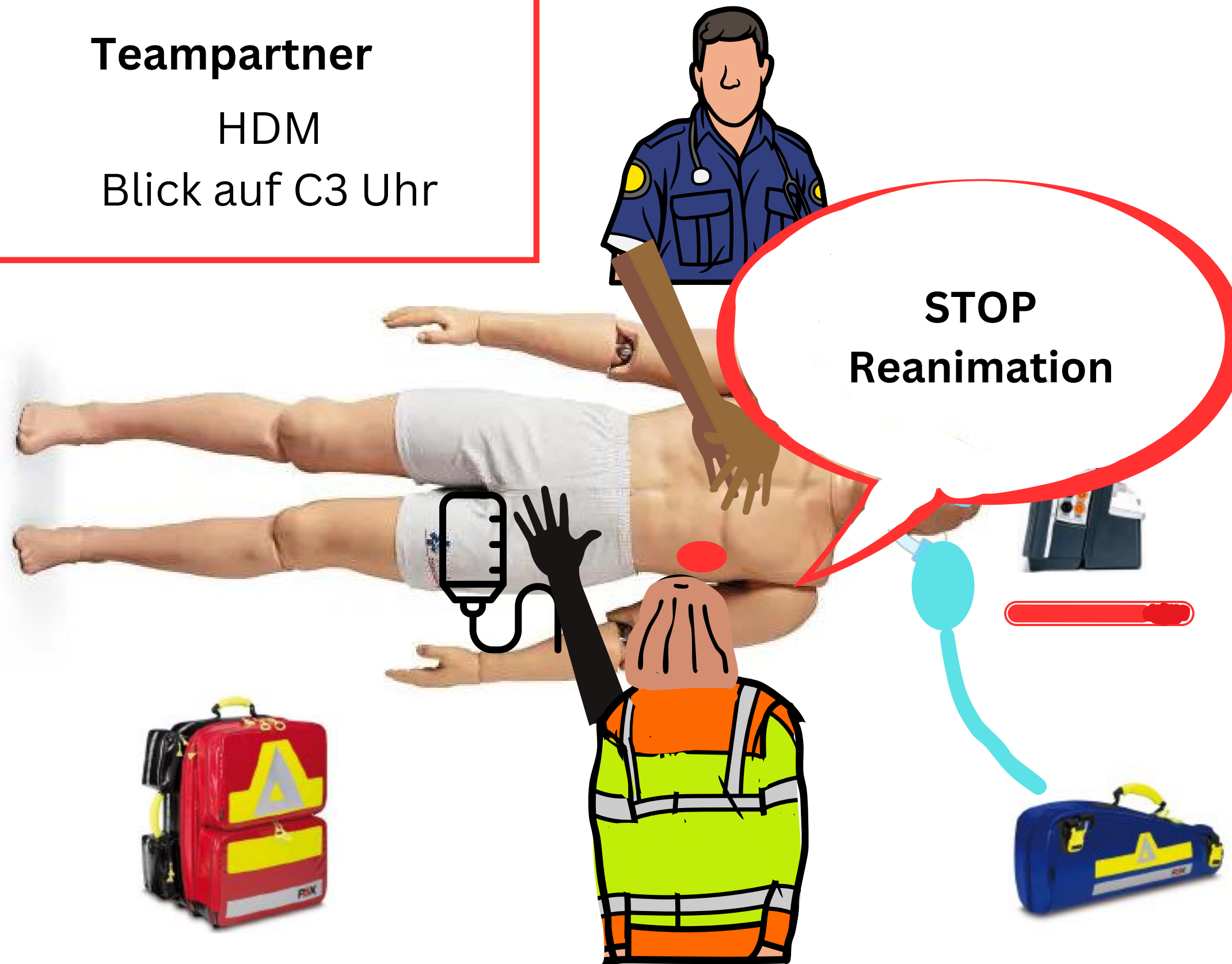
- lädt Defi
- tastet Puls

15 Sekunden vor Ende 8. Minute

7. & 8. Rea-Minute

Teampartner

- HDM
- Blick auf C3 Uhr



Teamleiter

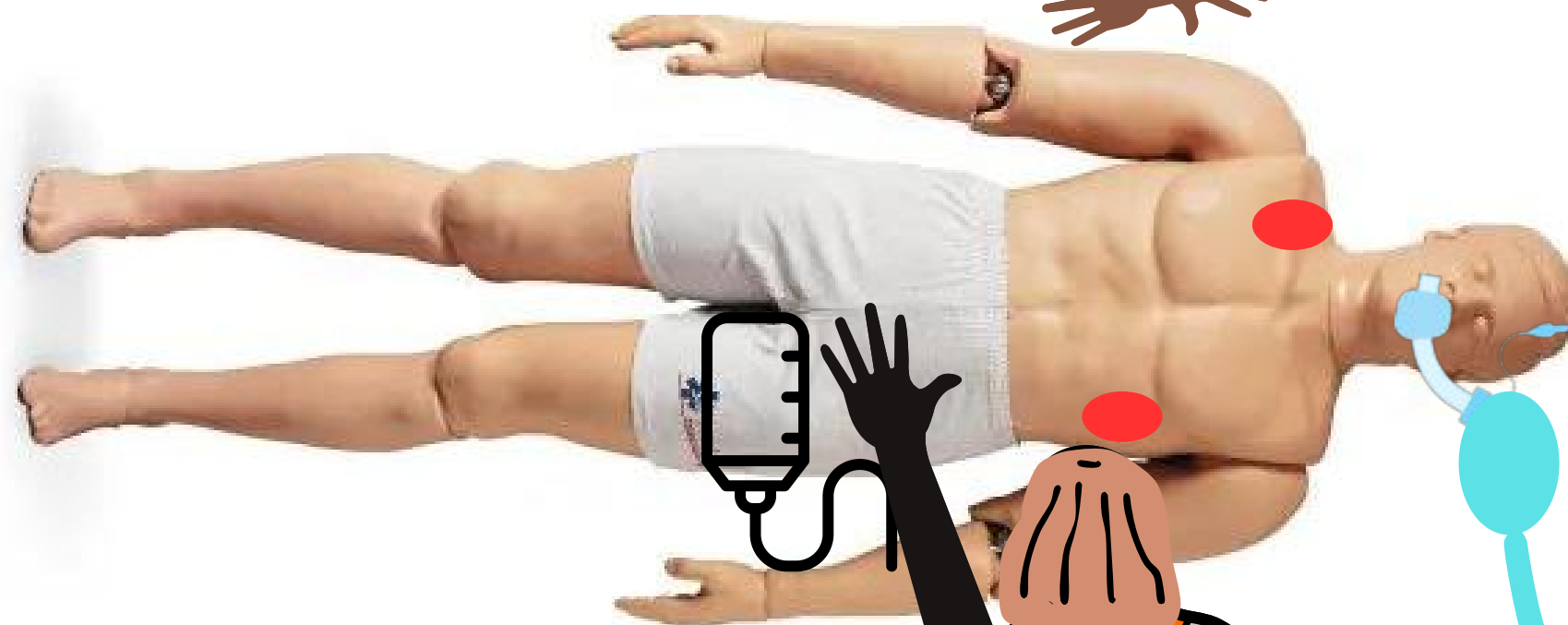
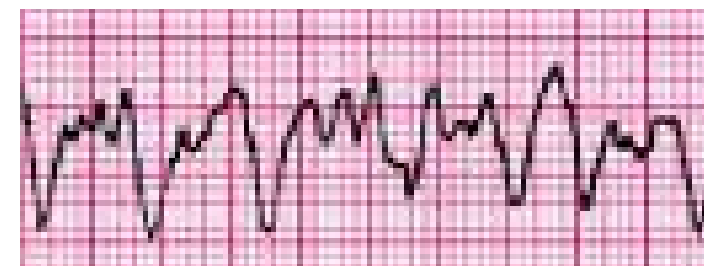
- tastet weiter Puls

Ende 8. Minute

7. & 8. Rea-Minute

Teampartner

- stoppt sofort HDM
- 2-3 Sek. EKG Check



Teamleiter

- tastet weiter Puls
- 2-3 Sek. EKG Check
- Schock oder kein Schock

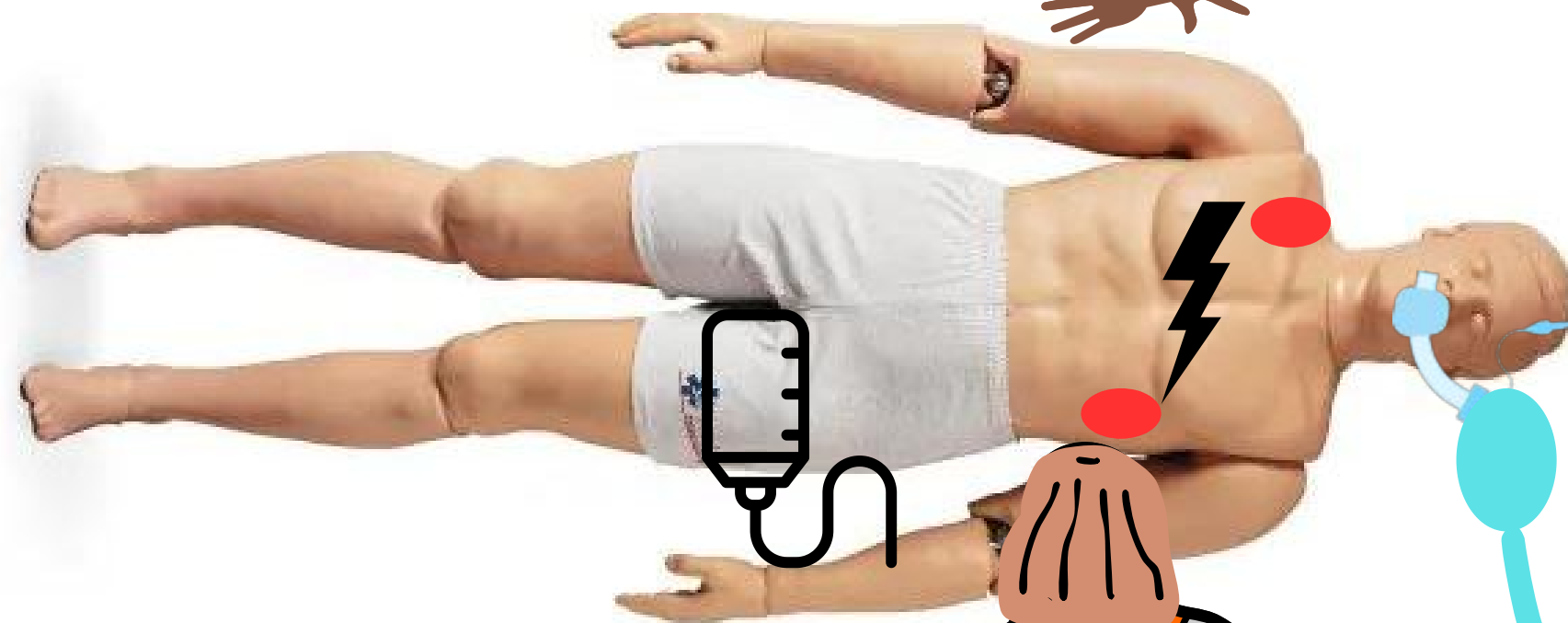


Ende 8. Minute - 5. EKG-Analyse

7. & 8. Rea-Minute

Teampartner

- stoppt sofort HDM
- 2-3 Sek. EKG Check



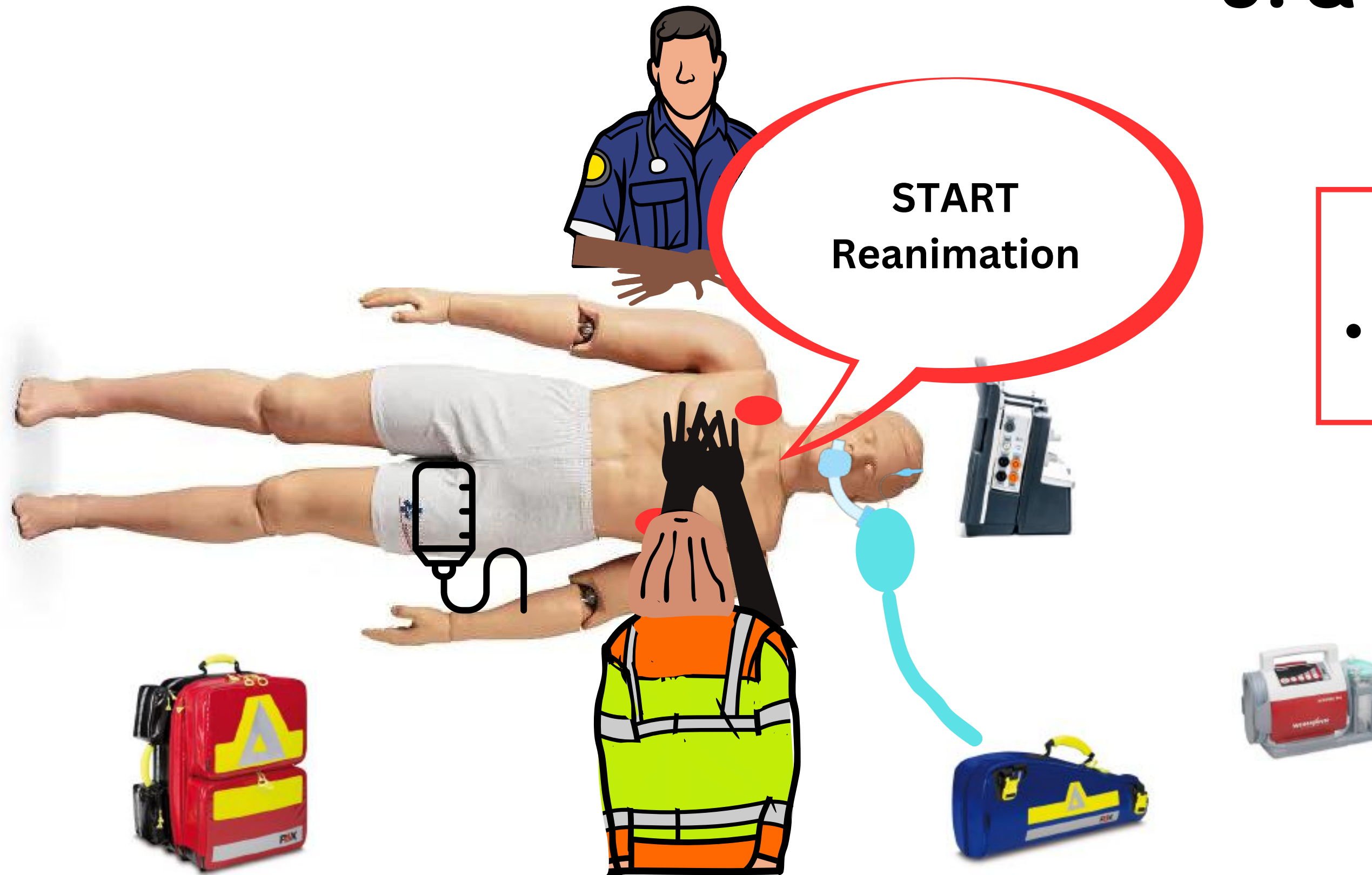
Teamleiter

- löst Schock aus



Ende 8. Minute - 5. Schock

9. & 10. Rea-Minute



**START
Reanimation**

Teamleiter

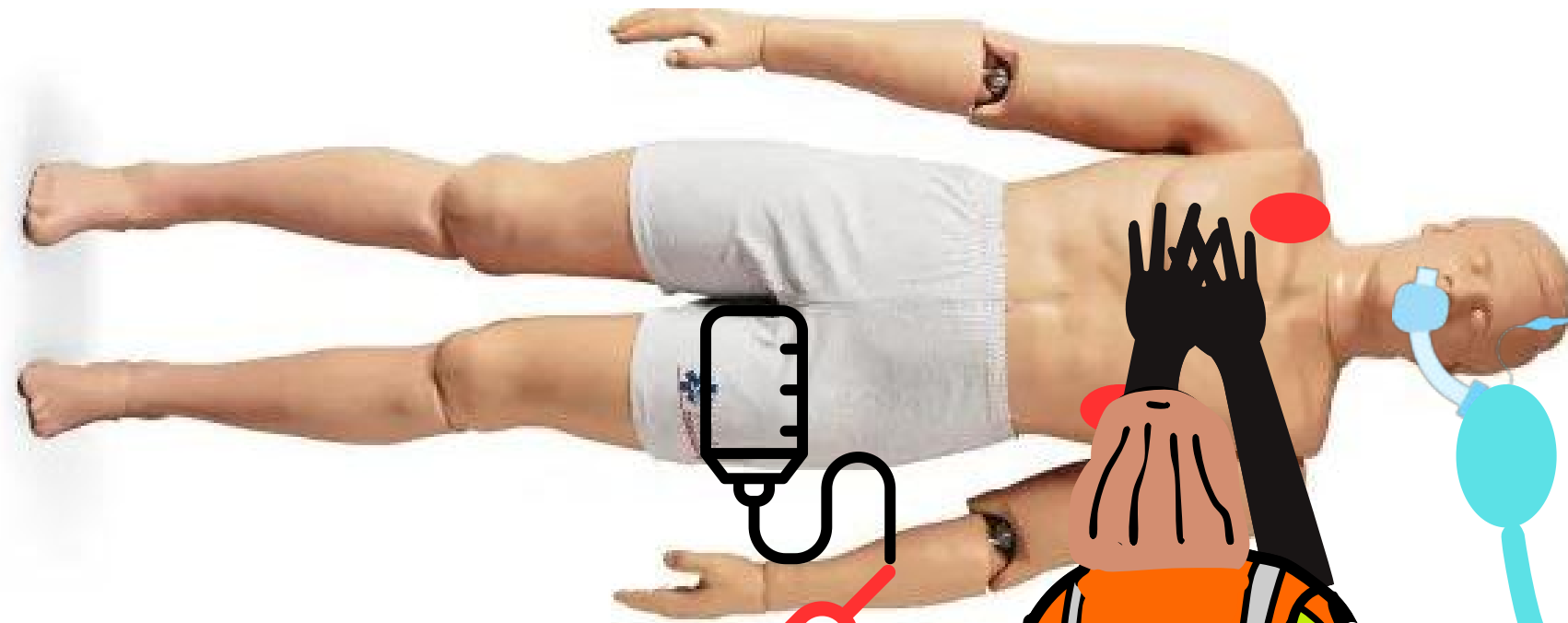
- Hände auf Brustkorb

Direkt nach Analyse

9. & 10. Rea-Minute

Teampartner

- 1mg Adrenalin / 10ml
- 150mg Amiodaron



Teamleiter

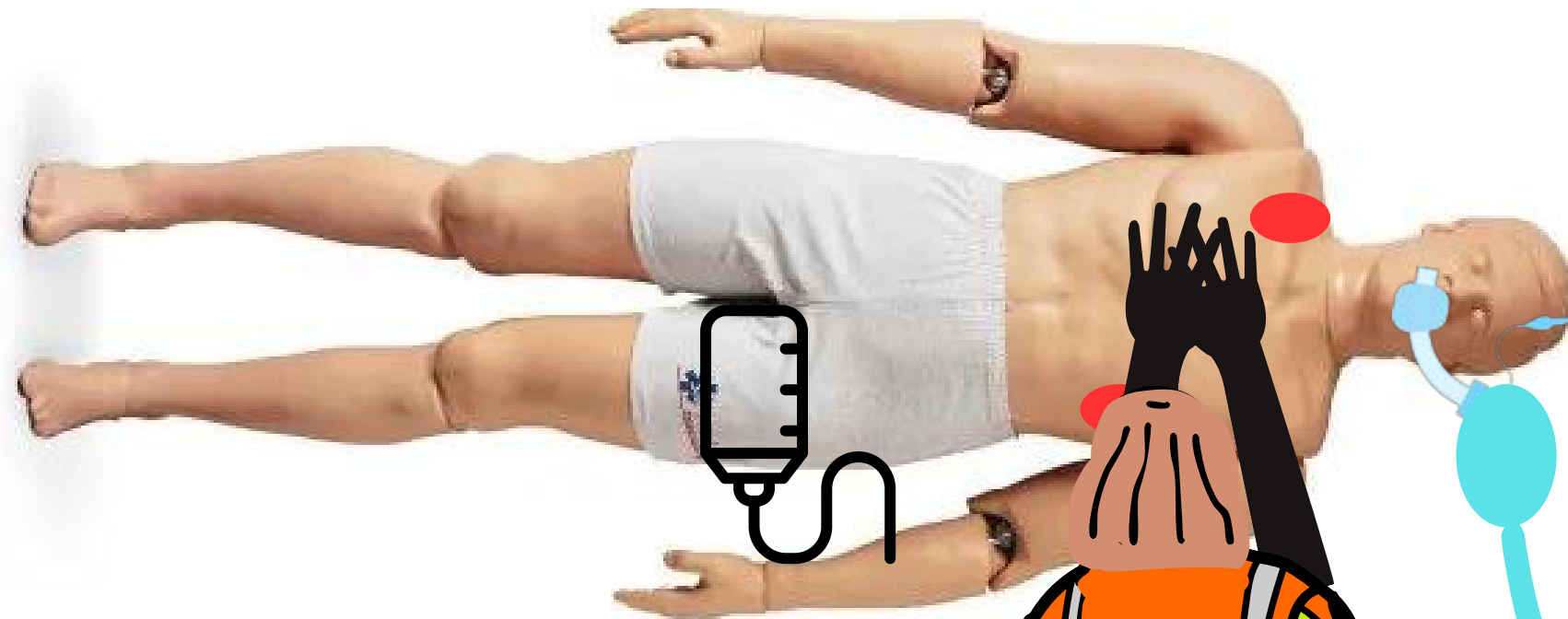
- beginnt sofort mit HDM
- Blick auf C3-Uhr
- 4Hs & HITS

Fortführung Reanimation

9. & 10. Rea-Minute

Teampartner

- ggf. Fremdanamnese



Teamleiter

- Beginnt sofort mit HDM
- Blick auf C3-Uhr

Fortführung Reanimation

9. & 10. Rea-Minute

Teampartner

- Check EtCO2



Teamleiter

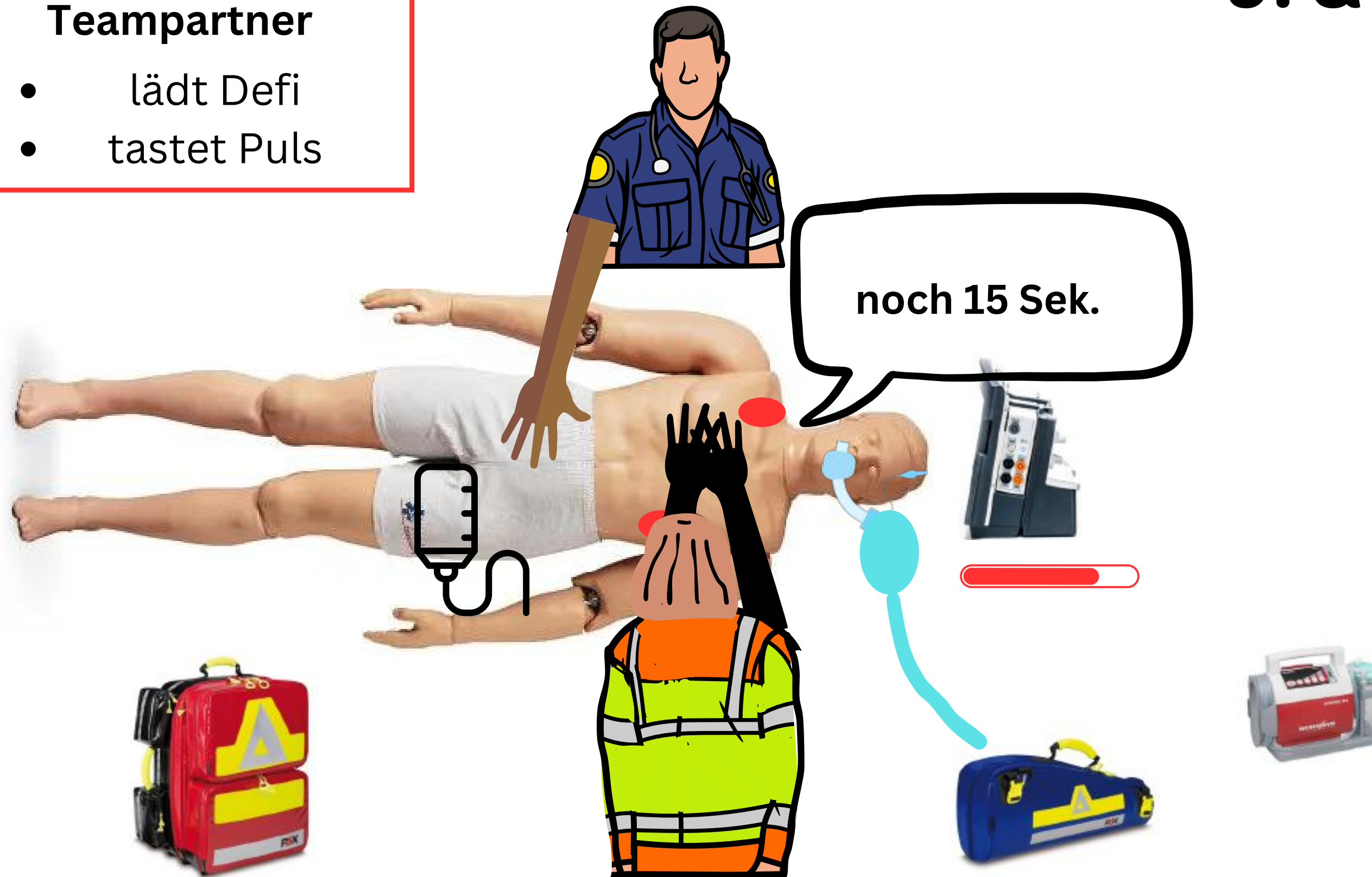
- HDM
- Blick auf C3-Uhr

30 Sekunden vor Ende 10. Minute

9. & 10. Rea-Minute

Teampartner

- lädt Defi
- tastet Puls



Teamleiter

- HDM
- Blick auf C3-Uhr

15 Sekunden vor Ende 10. Minute

9. & 10. Rea-Minute

Teampartner

- tastet Puls
- Blick auf C3 Uhr



**STOP
Reanimation**

Teamleiter

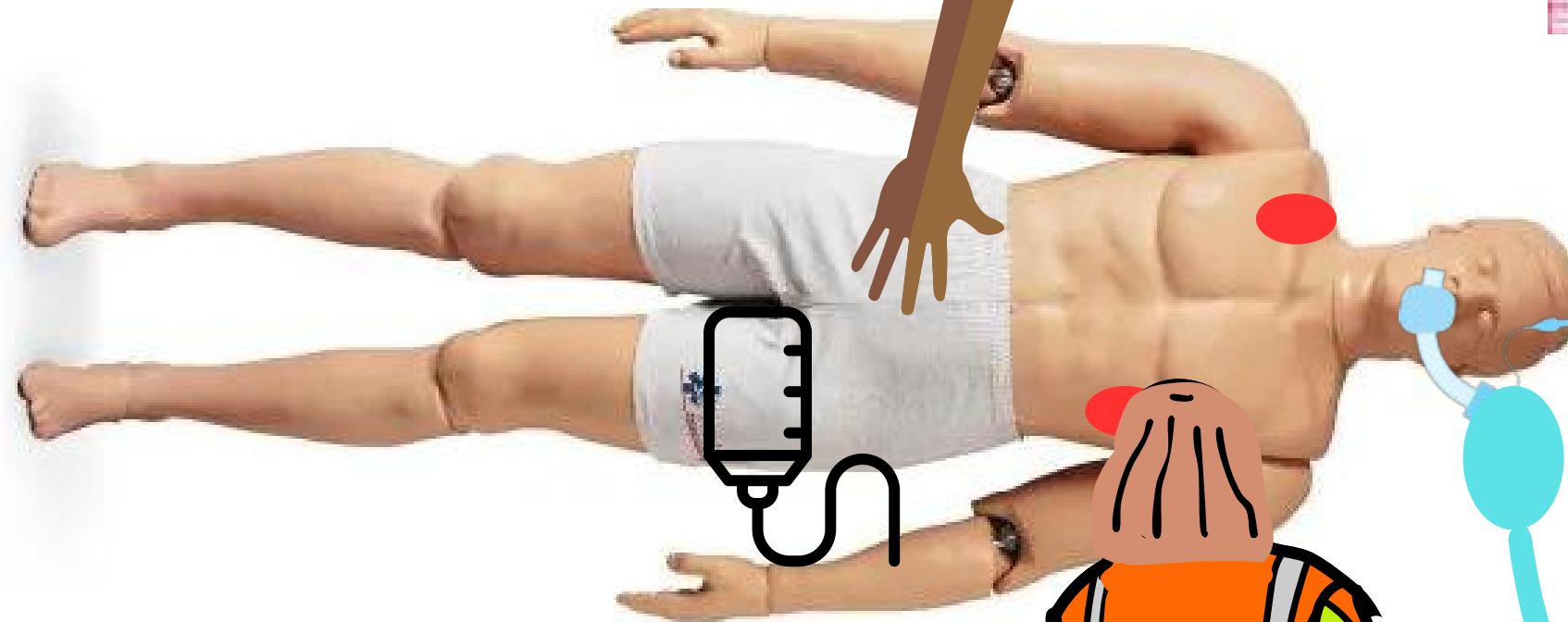
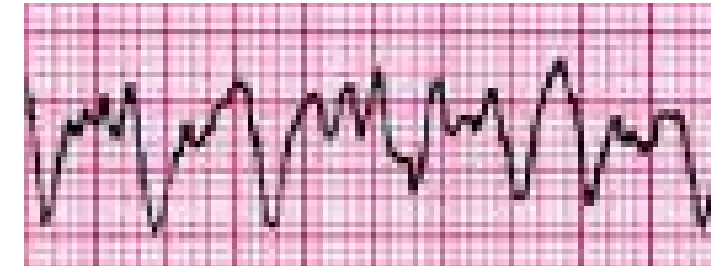
- HDM
- Blick auf C3 Uhr

Ende 10. Minute

9. & 10. Rea-Minute

Teampartner

- 2-3 Sek. EKG Check
- tastet weiter den Puls



Teamleiter

- stoppt sofort HDM
- 2-3 Sek. EKG Check
- Schock oder kein Schock

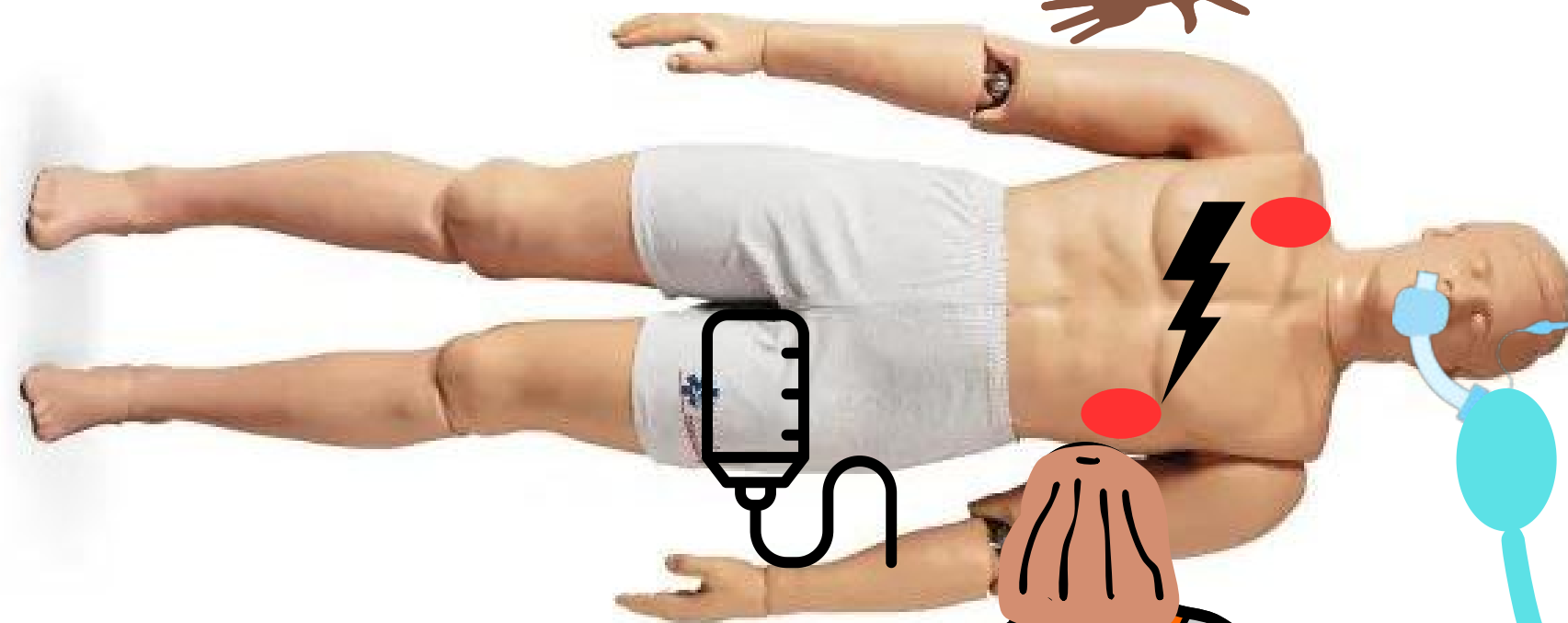


Ende 10. Minute - 6. EKG-Analyse

9. & 10. Rea-Minute

Teampartner

- stoppt sofort HDM
- 2-3 Sek. EKG Check



Teamleiter

- löst Schock aus



Ende 10. Minute - 6. Schock

11. & 12. Rea-Minute

Teampartner

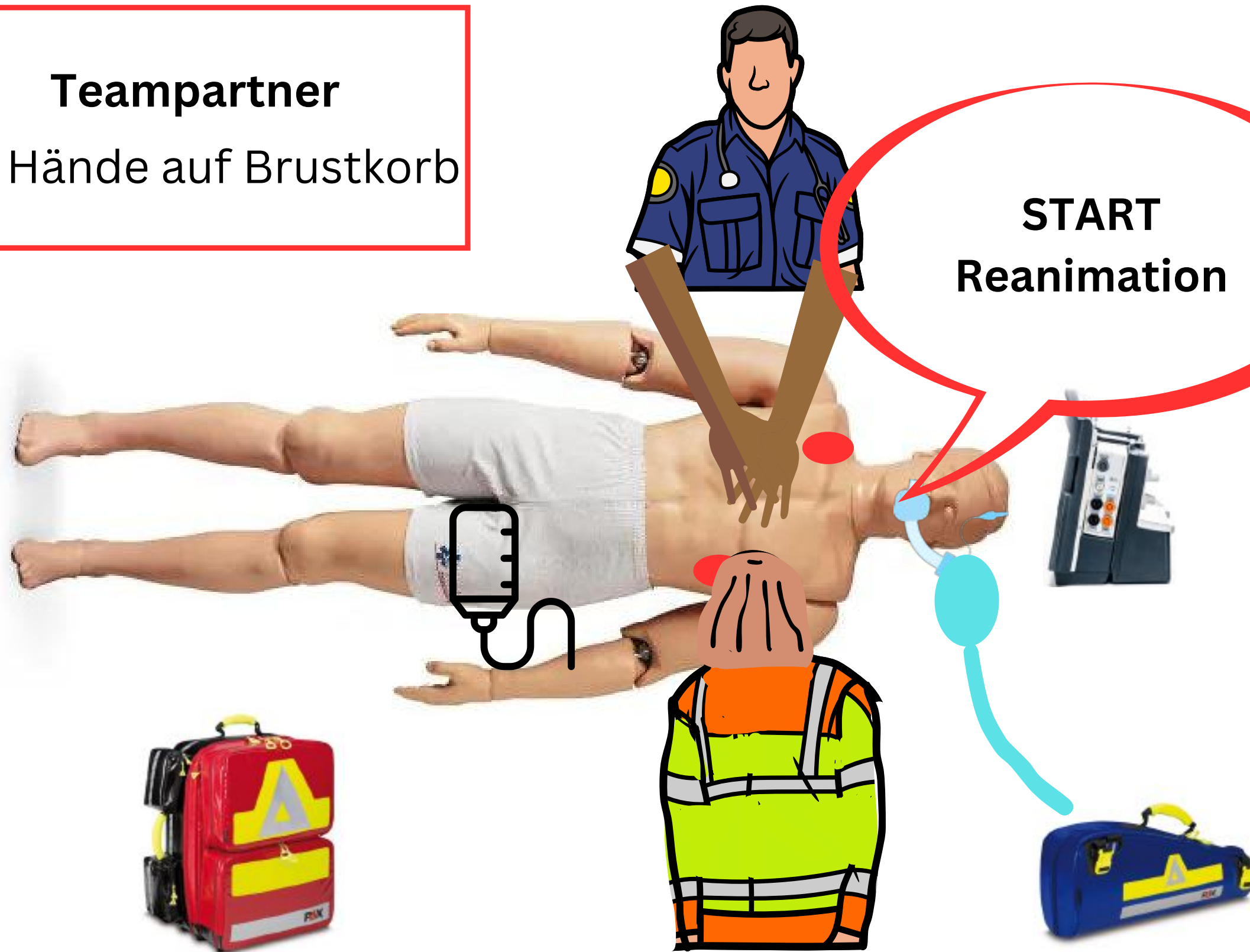
- Hände auf Brustkorb

START
Reanimation

Ende Endlosschleife

zurück zu Beginn 7. und 8. Minute;
ab jetzt nur noch Adrenalin jeder
zweite Zyklus

Direkt nach Analyse



Hinweise

Zweck des überarbeiteten Reanimationsablaufes ist die maximale **Verkürzung der “No-flow-Zeit”** und die frühestmögliche Erkennung von **schockbaren Rhythmen**.

Darüberhinaus sorgt dieser fest geregelte Ablauf dafür, dass jede(r) zeitgenau weiß, **was er / sie jetzt zu tun hat**.

Durch die regelmäßigen Wechsel wird die **Qualität der HDM** verbessert.

DER ABLAUF SOLLTE TÄGLICH IM TEAM GEÜBT WERDEN!

Hinweise

Adrenalin

bei VF: nach dritter Defibrillation, danach alle 4 min
bei Asystolie / PEA: so früh wie möglich, danach alle 4 min

Amiodaron

nach 3. Schock: 300 mg
nach 5. Schock: 150 mg

Alle Mitarbeiter*innen des hauptamtlichen Rettungsdienstes des Harzkreises werden im Ablauf der “Reanimation 2024” im Laufe des Jahres praktisch geschult.

Diese Präsentation dient der Einführung in das Thema am Beispiel “Asystolie / PEA”.